

平面図 S=1:500

3級基準点、BM座標 (世界測地系)

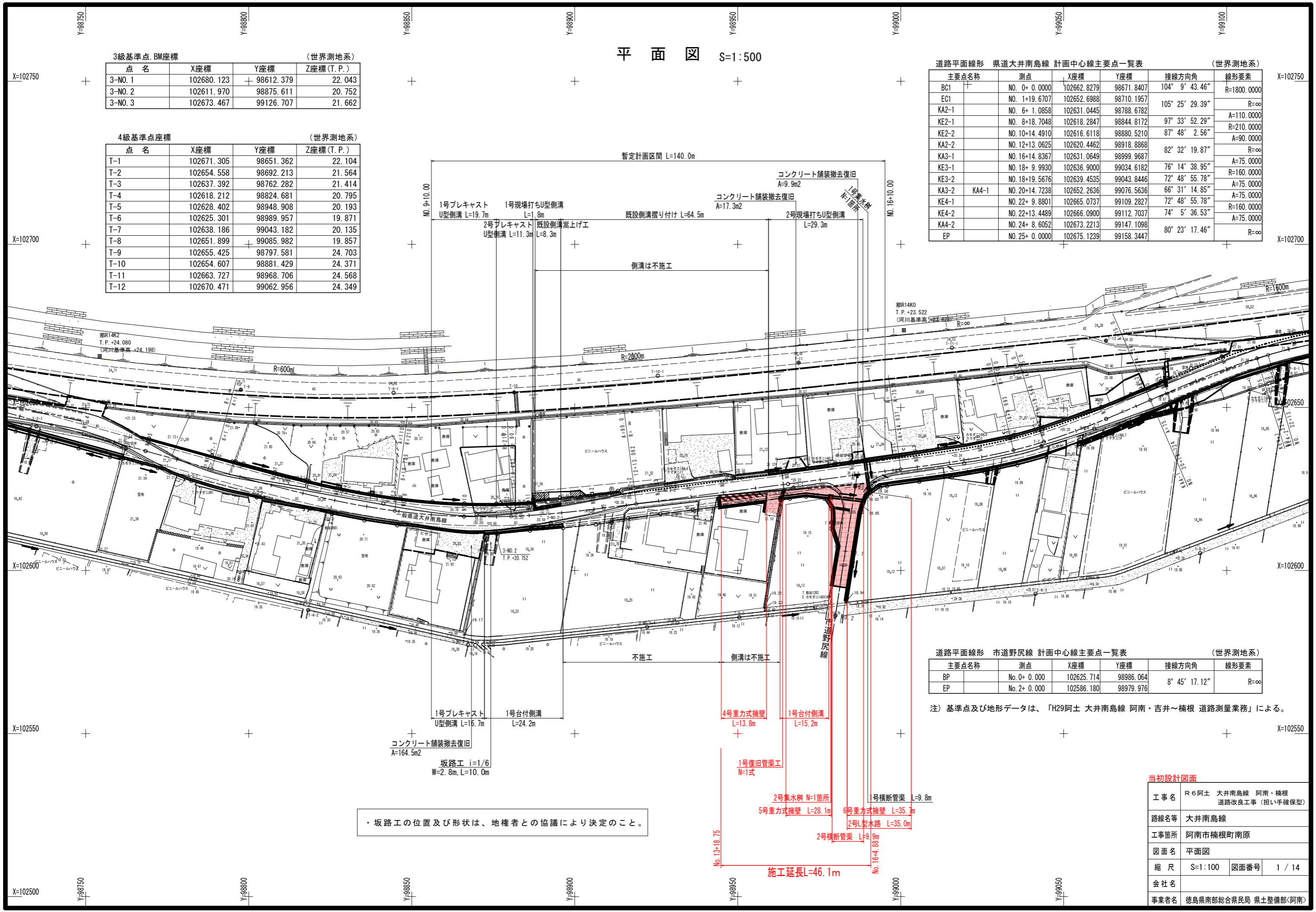
点名	X座標	Y座標	Z座標(T.P.)
3-NO.1	102680.123	98612.379	22.043
3-NO.2	102611.970	98875.611	20.752
3-NO.3	102673.467	99126.707	21.662

4級基準点座標 (世界測地系)

点名	X座標	Y座標	Z座標(T.P.)
T-1	102671.305	98651.362	22.104
T-2	102654.558	98692.213	21.564
T-3	102637.392	98762.282	21.414
T-4	102618.212	98824.681	20.795
T-5	102628.402	98948.908	20.193
T-6	102625.301	98989.957	19.871
T-7	102638.186	99043.182	20.135
T-8	102651.899	99085.982	19.857
T-9	102655.425	98797.581	24.703
T-10	102654.607	98881.429	24.371
T-11	102663.727	98968.706	24.568
T-12	102670.471	99062.956	24.349

道路平面線形 県道大井南島線 計画中心線主要点一覧表 (世界測地系)

主要点名称	測点	X座標	Y座標	接線方向角	線形要素
BC1	NO. 0+ 0.0000	102662.8279	98671.8407	104° 9' 43.46"	R=1800.0000
EC1	NO. 1+19.6707	102652.6988	98710.1957		R=∞
KA2-1	NO. 6+ 1.0858	102631.0445	98788.6782	105° 25' 29.39"	A=110.0000
KE2-1	NO. 8+18.7048	102618.2847	98844.8172	97° 33' 52.29"	R=210.0000
KA2-2	NO. 10+14.4910	102616.6118	98880.5210	87° 48' 2.56"	A=90.0000
KA3-1	NO. 12+13.0625	102620.4462	98918.8868	82° 32' 19.87"	R=∞
KA3-2	NO. 16+14.8367	102631.0649	98999.9687		A=75.0000
KE3-1	NO. 18+ 9.9930	102636.9000	99034.6182	76° 14' 38.95"	R=160.0000
KE3-2	NO. 18+19.5676	102639.4535	99043.8446	72° 48' 55.78"	A=75.0000
KA4-1	NO. 20+14.7238	102652.2636	99076.5636	66° 31' 14.85"	A=75.0000
KA4-2	NO. 22+ 9.8801	102665.0737	99109.2827	72° 48' 55.78"	R=160.0000
KA4-2	NO. 22+13.4489	102666.0900	99112.7037	74° 5' 36.53"	A=75.0000
KA4-2	NO. 24+ 8.6052	102673.2213	99147.1098		R=∞
EP	NO. 25+ 0.0000	102675.1239	99158.3447	80° 23' 17.46"	R=∞



道路平面線形 市道野尻線 計画中心線主要点一覧表 (世界測地系)

主要点名称	測点	X座標	Y座標	接線方向角	線形要素
BP	No. 0+ 0.000	102625.714	98986.064	8° 45' 17.12"	R=∞
EP	No. 2+ 0.000	102586.180	98979.976		

注) 基準点及び地形データは、「H29阿土 大井南島線 阿南・吉井～楠根 道路測量業務」による。

・坂路工の位置及び形状は、地権者との協議により決定のこと。

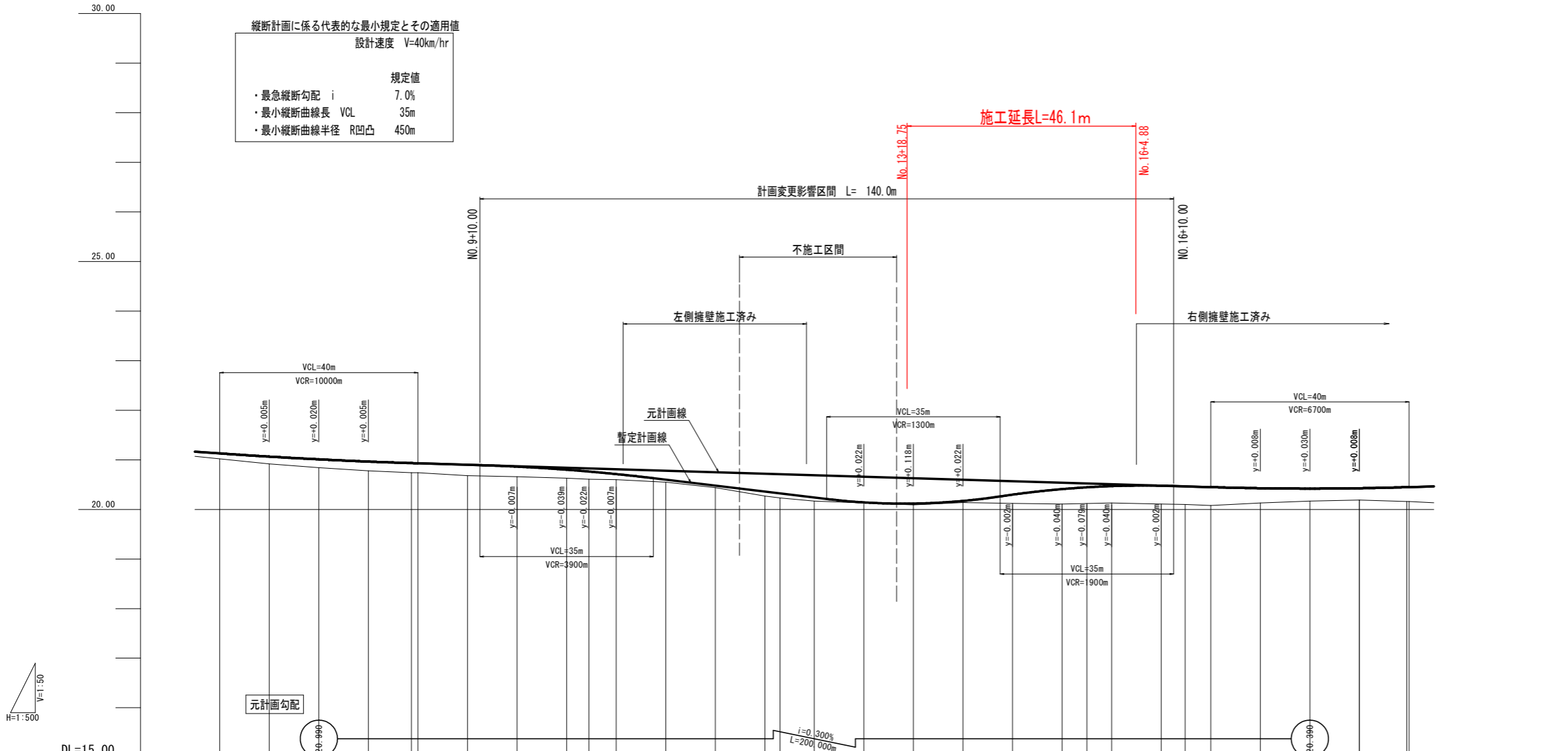
当初設計図面

工事名	R6阿土 大井南島線 阿南・楠根 道路改良工事 (担い手確保型)
路線名等	大井南島線
工事箇所	阿南市楠根町南原
図面名	平面図
縮尺	S=1:100 図面番号 1 / 14
会社名	
事業者名	徳島県南部総合県民局 県土整備部<阿南>

縦断面図 HS=1:500 VS=1:50

縦断面図に係る代表的な最小規定とその適用値  
設計速度 V=40km/hr

規定値	
・最急縦断勾配 i	7.0%
・最小縦断曲線長 VCL	35m
・最小縦断曲線半径 R凹凸	450m



勾配	i=0.700% L=95.000m		i=0.300% L=50.000m		i=1.200% L=70.000m		i=1.500% L=35.000m		i=0.300% L=45.000m		i=0.300% L=60.000m																						
盛土	0.11	0.15	0.17	0.19	0.19	0.22	0.20	0.17	0.15	0.11	0.05	0.04	0.09	0.09	0.07	0.01	0.03	0.03	0.18	0.30	0.33	0.34	0.37	0.37	0.37	0.30	0.25	0.24	0.24	0.29			
切土																																	
舗計画高	21.130	21.065	21.010	20.965	20.934	20.930	20.900	20.863	20.801	20.764	20.713	20.600	20.480	20.360	20.323	20.240	20.142	20.118	20.172	20.288	20.410	20.446	20.470	20.478	20.465	20.450	20.428	20.420	20.428	20.428	20.449	20.450	
地盤高	21.02	20.92	20.84	20.78	20.74	20.74	20.68	20.66	20.63	20.61	20.60	20.55	20.44	20.27	20.23	20.17	20.13	20.09	20.14	20.12	20.11	20.12	20.13	20.11	20.10	20.08	20.13	20.17	20.18	20.19	20.16	20.16	
追加距離	140.000	150.000	160.000	170.000	178.705	180.000	190.000	200.000	210.000	214.491	220.000	230.000	240.000	250.000	253.062	260.000	270.000	280.000	290.000	300.000	310.000	315.000	320.000	330.000	334.837	340.000	350.000	360.000	368.693	370.000	379.568	380.000	
点間距離	0.000	10.000	10.000	10.000	8.705	1.295	10.000	10.000	10.000	4.491	5.509	10.000	10.000	10.000	3.062	6.938	10.000	10.000	10.000	10.000	10.000	5.000	5.000	10.000	4.837	5.163	10.000	10.000	8.693	0.007	9.568	0.432	
測点	NO.7		NO.8		KE2-1	NO.9		NO.10		KE2-2	NO.11		NO.12		KA2-2	NO.13		NO.14		NO.15		NO.16		KA3-1	NO.17		NO.18		KE3-1	NO.19	KE3-2		
測点		+10.000		+10.000		+10.000		+10.000		+10.000		+10.000		+10.000		+10.000		+10.000		+10.000		+15.000		+10.000		+10.000		+10.000		+10.000		+10.000	
曲線	<p>IP. 2</p> <p>A=110.000 L1=57.619 R=210.000 LC=35.786 A=90.000 L2=38.571 R=∞ L=81.774 A=75.000 L1=35.756 IP. 3 R=160.000 LC=9.575 A=75.000 L2=35.156</p>																																
片勾配	<p>1/318 +16.086 右車線 +4.00% +14.491 1/561 +13.062 右車線 +1.50% +14.837 1/365 +9.993 +5.00% +19.956</p> <p>左車線 -4.00% 左車線 -1.50% 左車線 -5.00%</p>																																

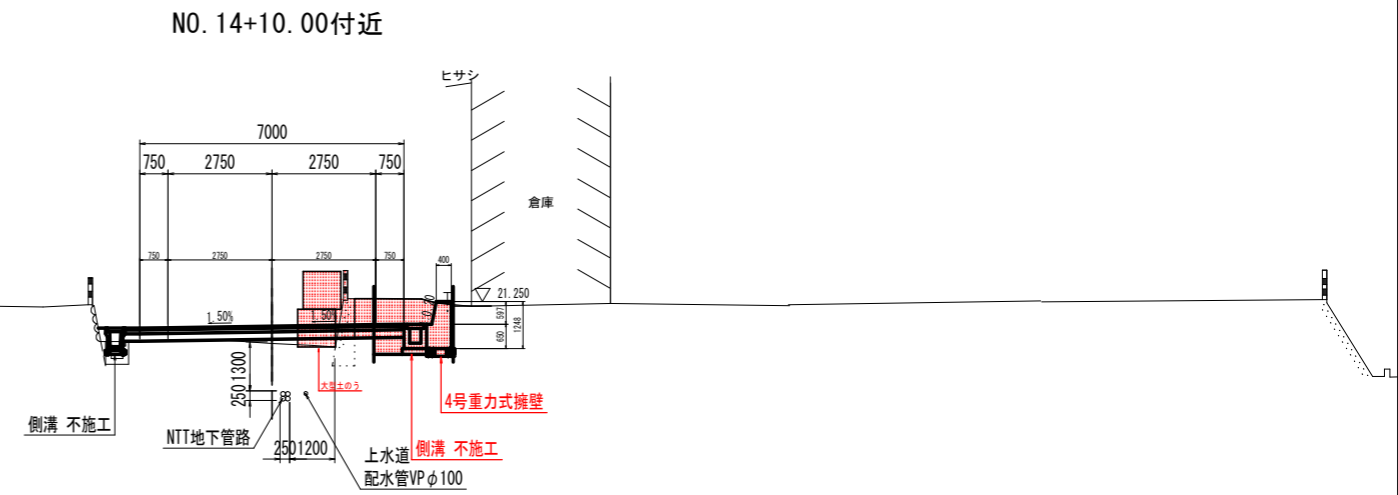
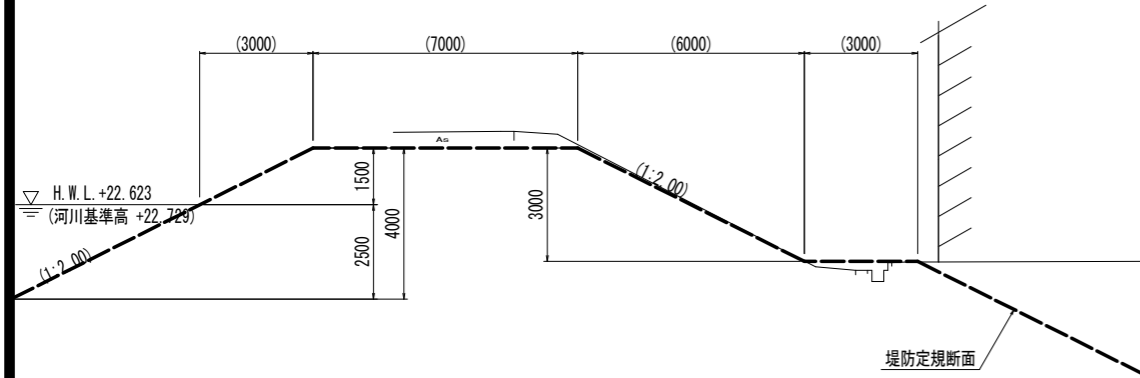
当初設計図面

工事名	R6阿土 大井南島線 阿南・楠根 道路改良工事 (担い手確保型)
路線名等	大井南島線
工事箇所	阿南市楠根町南原
図面名	縦断面図
縮尺	S=1:100 図面番号 2 / 14
会社名	
事業者名	徳島県南部総合県民局 県土整備部<阿南>

標準断面図 S=1:100

注) 本計画は、道路横断方向の計画図のため、堤防定規断面の寸法は( )表示とした。

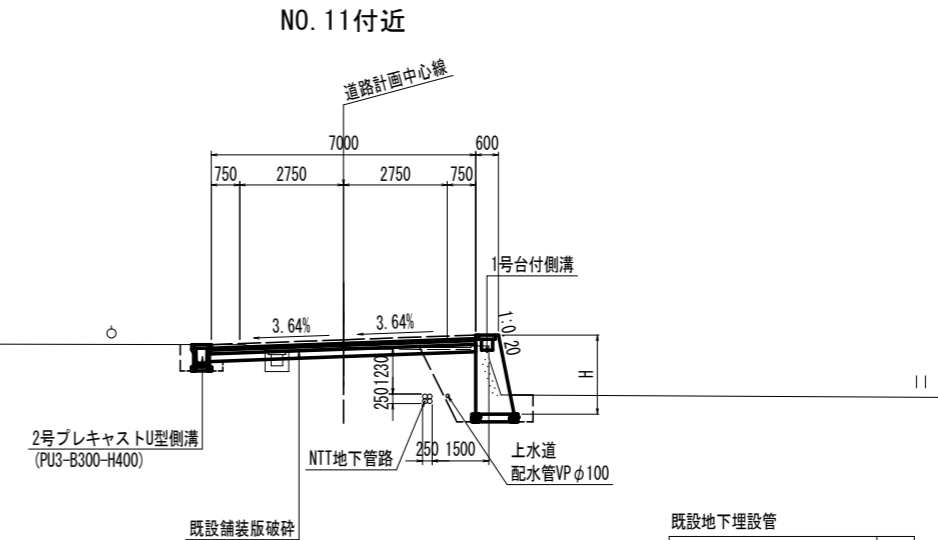
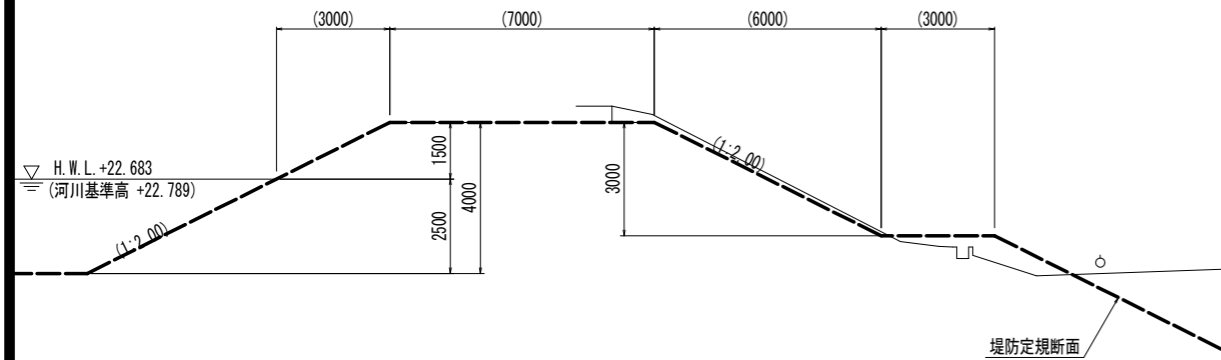
凡例	
暫定計画線	———
元計画線	—————



既設地下埋設管

種別	凡例
NTT地下管路	⊗
上水道(配水管) VPφ100	○

I.P.+10.000



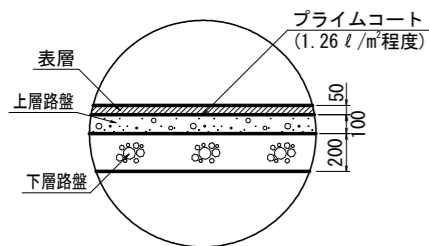
既設地下埋設管

種別	凡例
NTT地下管路	⊗
上水道(配水管) VPφ100	○

I.P.+10.000

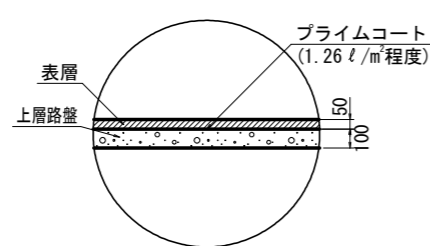
車道舗装構成 S=1:20

設計CBR 12 舗装の設計期間 10年  
交通量区分 N4 信頼度 90%



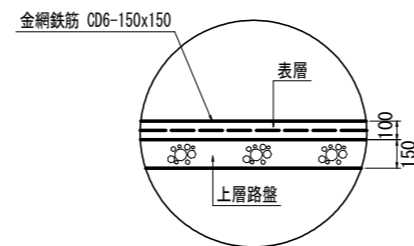
表層: 再生密粒度アスファルト混合物(13) t=50mm  
上層路盤: 再生粒度調整砕石 RM-30 t=100mm  
下層路盤: 再生クラッシャーラン RC-40 t=200mm

路肩舗装構成 S=1:20



表層: 再生密粒度アスファルト混合物(13) t=50mm  
上層路盤: 再生粒度調整砕石 RM-30 t=100mm

コンクリート舗装構成 S=1:20



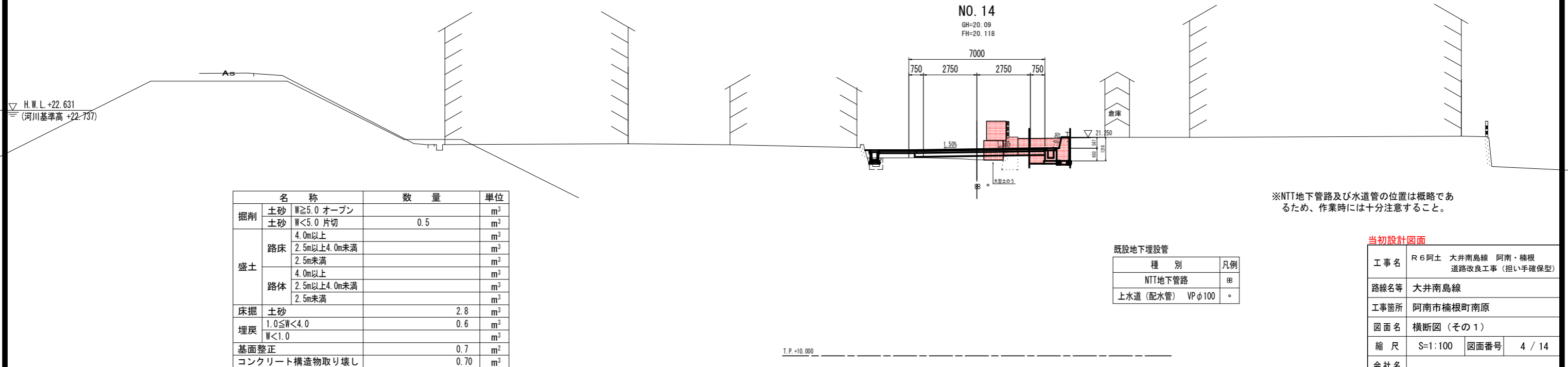
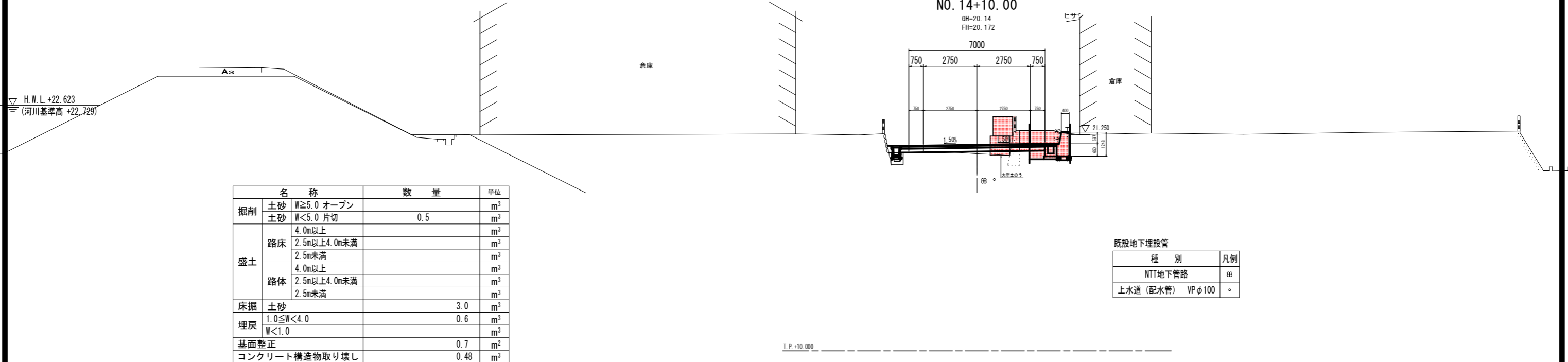
表層: コンクリート σ28≧18N/mm<sup>2</sup> t=100mm  
上層路盤: 再生クラッシャーラン RC-40 t=150mm

当初設計図面

工事名	R6阿土 大井南島線 阿南・楠根 道路改良工事 (担い手確保型)		
路線名等	大井南島線		
工事箇所	阿南市楠根町南原		
図面名	標準断面図		
縮尺	S=1:100	図面番号	3 / 14
会社名			
事業者名	徳島県南部総合県民局 県土整備部<阿南>		

# 横断図(その1)

凡例	
暫定計画線	——
元計画線	——

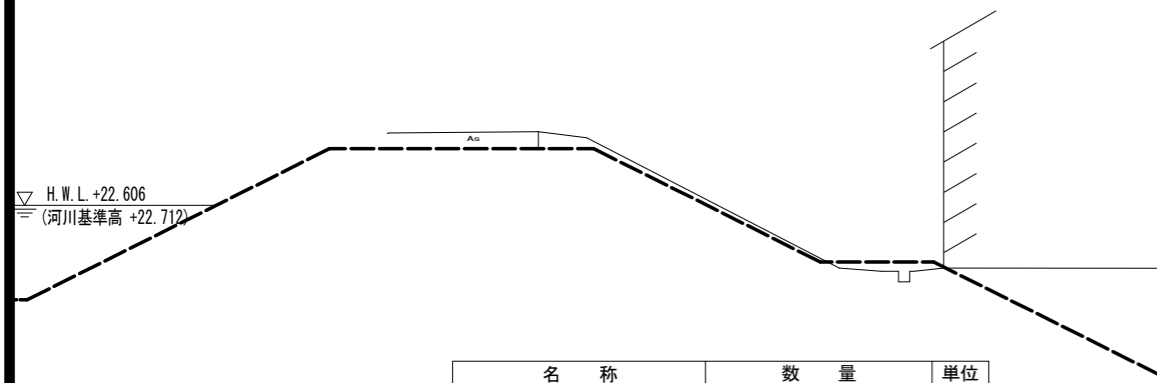


当初設計図面

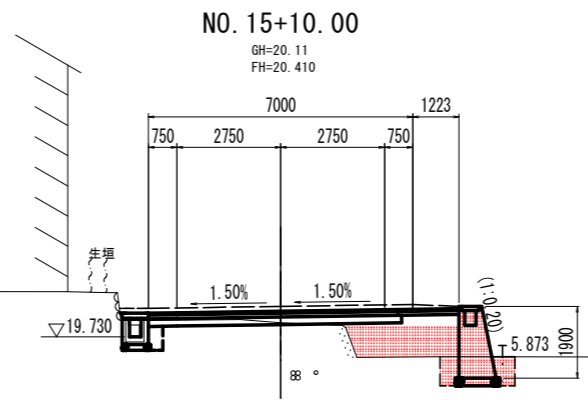
工事名	R6阿土 大井南島線 阿南・楠根 道路改良工事 (担い手確保型)
路線名等	大井南島線
工事箇所	阿南市楠根町南原
図面名	横断図(その1)
縮尺	S=1:100 図面番号 4 / 14
会社名	
事業者名	徳島県南部総合県民局 県土整備部<阿南>

# 横断図(その2)

凡例	
暫定計画線	———
元計画線	———

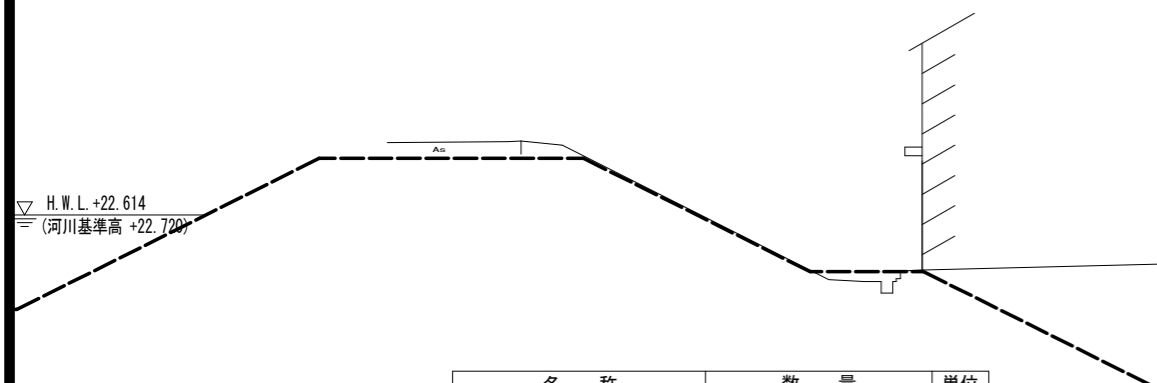


名称	数量	単位	
掘削	土砂 W $\geq$ 5.0 オープン		m <sup>3</sup>
	土砂 W<5.0 片切		m <sup>3</sup>
盛土	路床 4.0m以上		m <sup>3</sup>
	路床 2.5m以上4.0m未満	2.4	m <sup>3</sup>
	路床 2.5m未満		m <sup>3</sup>
	路体 4.0m以上		m <sup>3</sup>
路体	路体 2.5m以上4.0m未満		m <sup>3</sup>
	路体 2.5m未満		m <sup>3</sup>
	床掘 土砂	1.5	m <sup>3</sup>
埋戻	埋戻 1.0 $\leq$ W<4.0		m <sup>3</sup>
	埋戻 W<1.0	0.8	m <sup>3</sup>
基面整正	基面整正	1.2	m <sup>2</sup>
コンクリート構造物取り壊し	コンクリート構造物取り壊し		m <sup>3</sup>

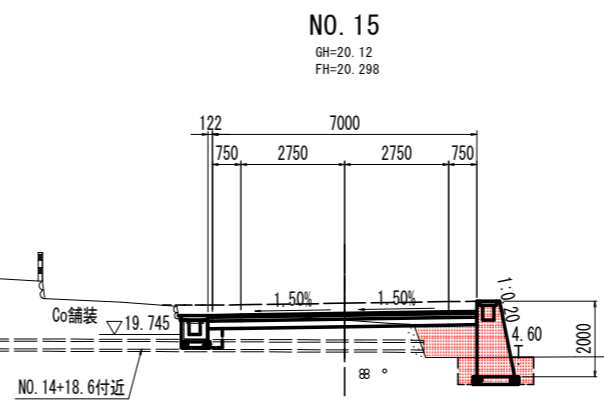


既設地下埋設管		凡例
種別		
NTT地下管路		⊗
上水道(配水管) VP $\phi$ 100		○

T.P. +10.000



名称	数量	単位	
掘削	土砂 W $\geq$ 5.0 オープン		m <sup>3</sup>
	土砂 W<5.0 片切		m <sup>3</sup>
盛土	路床 4.0m以上		m <sup>3</sup>
	路床 2.5m以上4.0m未満	1.3	m <sup>3</sup>
	路床 2.5m未満		m <sup>3</sup>
	路体 4.0m以上		m <sup>3</sup>
路体	路体 2.5m以上4.0m未満		m <sup>3</sup>
	路体 2.5m未満		m <sup>3</sup>
	床掘 土砂	1.4	m <sup>3</sup>
埋戻	埋戻 1.0 $\leq$ W<4.0		m <sup>3</sup>
	埋戻 W<1.0	0.7	m <sup>3</sup>
基面整正	基面整正	1.2	m <sup>2</sup>
コンクリート構造物取り壊し	コンクリート構造物取り壊し		m <sup>3</sup>



既設地下埋設管		凡例
種別		
NTT地下管路		⊗
上水道(配水管) VP $\phi$ 100		○

※NTT地下管路及び水道管の位置は概略であるため、作業時には十分注意すること。

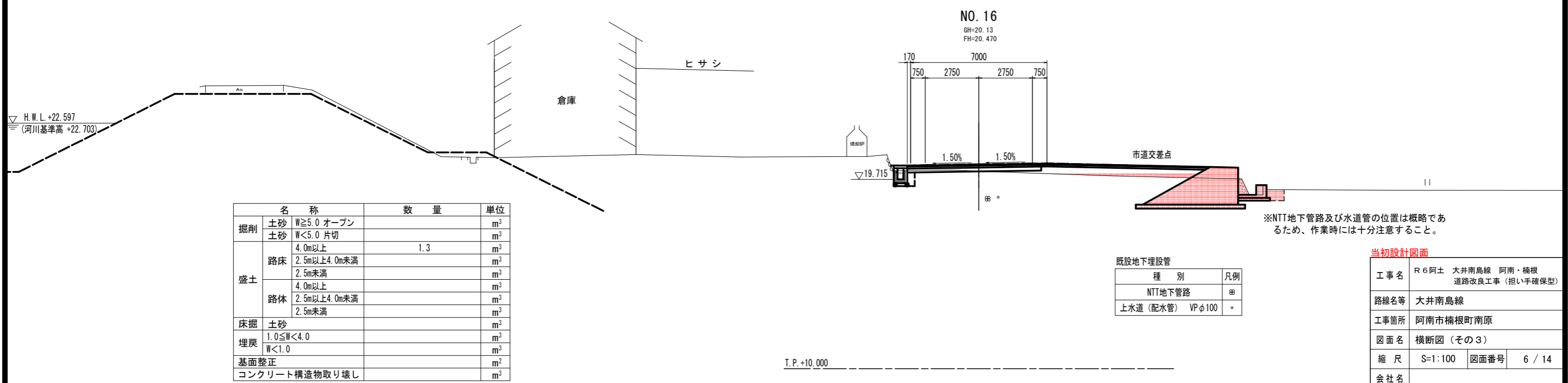
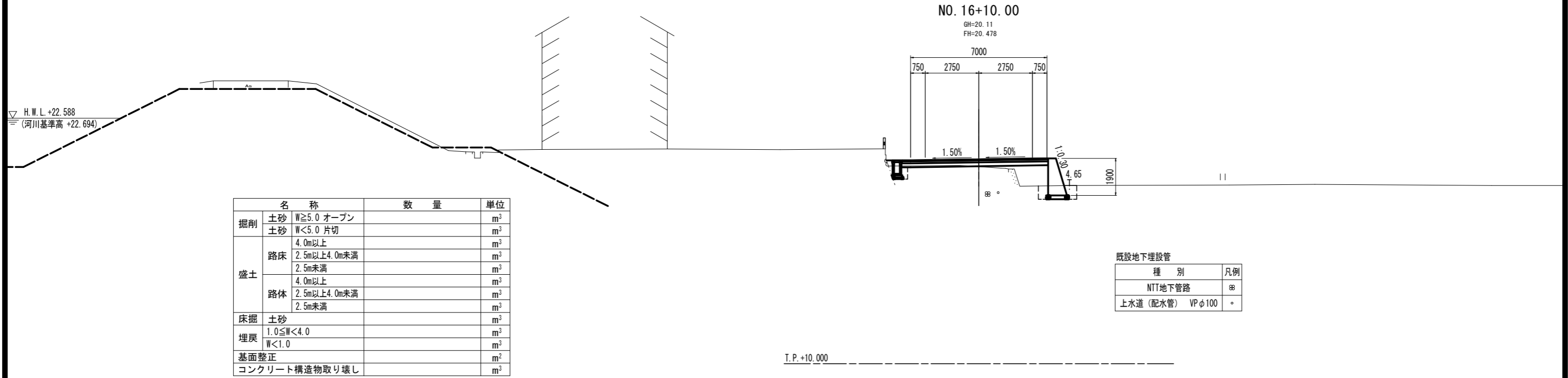
T.P. +10.000

## 当初設計図面

工事名	R6阿土 大井南島線 阿南・楠根 道路改良工事 (担い手確保型)		
路線名等	大井南島線		
工事箇所	阿南市楠根町南原		
図面名	横断図(その2)		
縮尺	S=1:100	図面番号	5 / 14
会社名			
事業者名	徳島県南部総合県民局 県土整備部<阿南>		

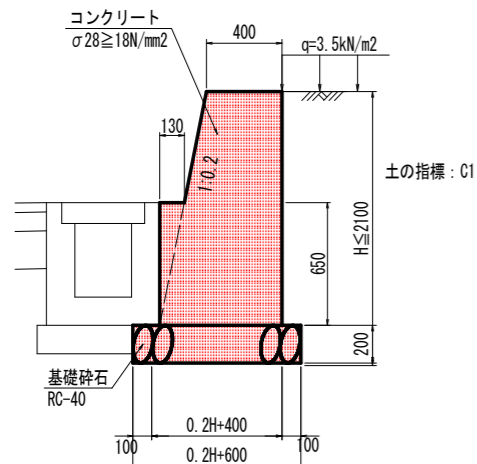
# 横断図(その3)

凡例	
暫定計画線	———
元計画線	———



# 構造図(その1)

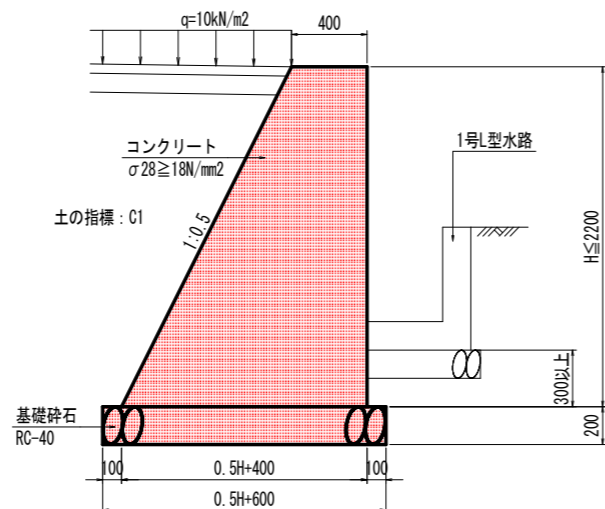
4号重力式擁壁 S=1:20



最大地盤反力度: 71.5kN/m

名称	算式	数量
コンクリート	0.860	m <sup>3</sup>
型枠	3.131	m <sup>2</sup>
基礎砕石 (t=20cm)	0.910	m <sup>2</sup>
目地材 (t=10mm)	10mlに1箇所	m <sup>2</sup>
水抜きパイプ	3m2に1箇所	m

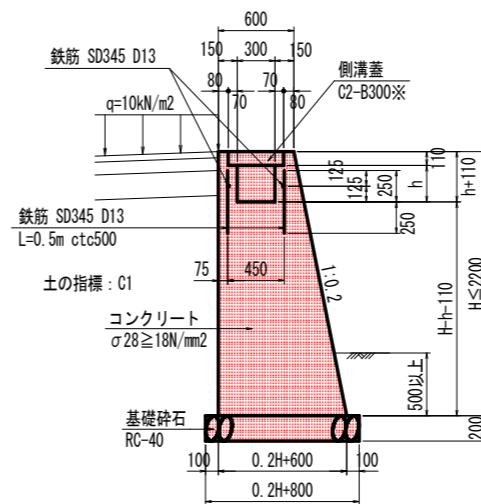
6号重力式擁壁 S=1:20



最大地盤反力度: 96.3kN/m<sup>2</sup>

名称	算式	数量
コンクリート	0.250H <sup>2</sup> +0.400H	m <sup>3</sup>
型枠	2.118H	m <sup>2</sup>
基礎砕石 (t=20cm)	0.500H+0.600	m <sup>2</sup>
目地材 (t=10mm)	10mlに1箇所	m <sup>2</sup>
水抜きパイプ	3m2に1箇所	m

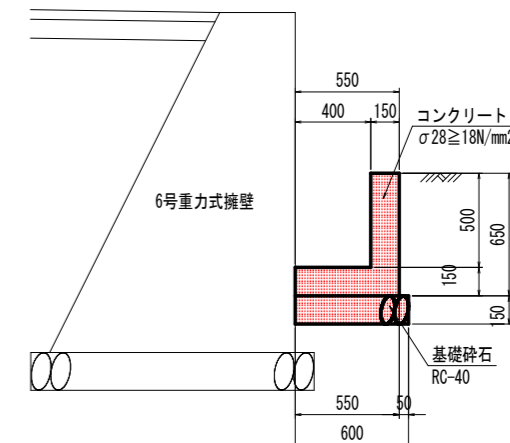
1号台付側溝 S=1:30



※10mlに1箇所、鋼製溝蓋(かさ上げ B300用 T-25 L=1000, t=110)を設置すること  
最大地盤反力度: 68.9kN/m<sup>2</sup>

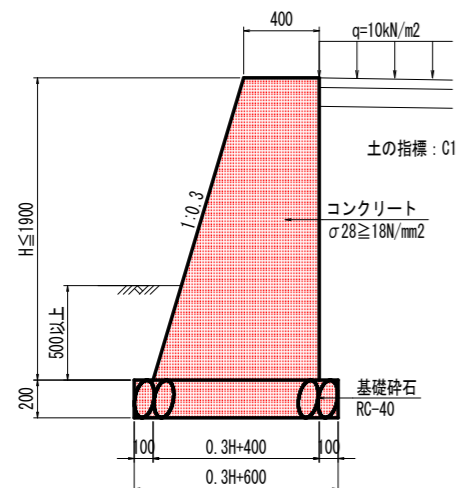
名称	算式	数量
コンクリート	0.100H <sup>2</sup> +2+0.600H-0.300h-0.048	m <sup>3</sup>
型枠	2.020H+2.000h+0.220	m <sup>2</sup>
基礎砕石 (t=20cm)	0.200H+800	m <sup>2</sup>
鉄筋	3.980	kg
目地材 (t=10mm)	10mlに1箇所	m <sup>2</sup>
水抜きパイプ	3m2に1箇所	m
側溝蓋	2	枚
枠組足場 (H ≤ 30m)	H	掛m <sup>2</sup>
単管傾斜足場 (H ≤ 30m)	1.020H	掛m <sup>2</sup>

2号L型水路 S=1:20



名称	数量
コンクリート	0.158 m <sup>3</sup>
型枠	1.300 m <sup>2</sup>
基礎砕石 (t=15cm)	0.600 m <sup>2</sup>
目地材 (t=10mm)	10mlに1箇所 m <sup>2</sup>

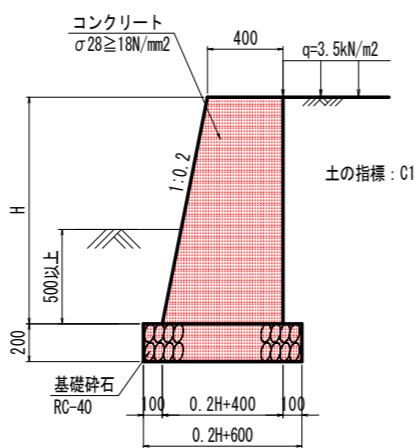
5号重力式擁壁 S=1:20



最大地盤反力度: 46.4kN/m<sup>2</sup>

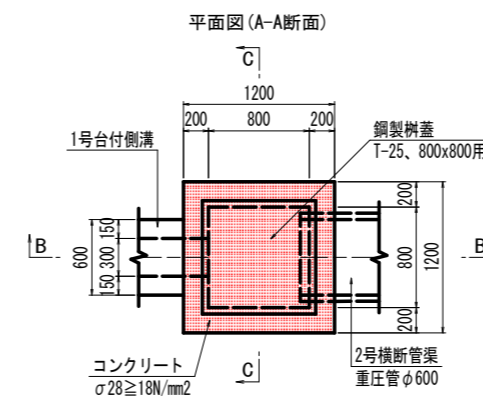
名称	算式	数量
コンクリート	0.150H <sup>2</sup> +0.400H	m <sup>3</sup>
型枠	2.044H	m <sup>2</sup>
基礎砕石 (t=20cm)	0.300H+0.600	m <sup>2</sup>
目地材 (t=10mm)	10mlに1箇所	m <sup>2</sup>
水抜きパイプ	3m2に1箇所	m

坂路擁壁 S=1:20

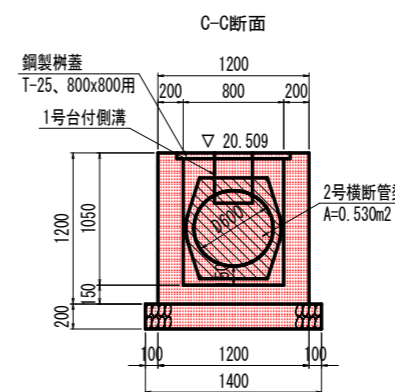
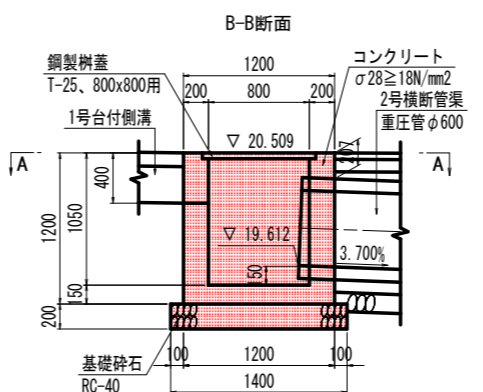


名称	算式	数量
コンクリート	0.100H <sup>2</sup> +2+0.400H	m <sup>3</sup>
型枠	2.020H	m <sup>2</sup>
基礎砕石 (t=20cm)	0.200H+0.600	m <sup>2</sup>
目地材 (t=10mm)	10mlに1箇所	m <sup>2</sup>
水抜きパイプ	3m2に1箇所	m
枠組足場 (H ≥ 2m)	H	掛m <sup>2</sup>
単管傾斜足場 (H ≥ 2m)	1.020H	掛m <sup>2</sup>

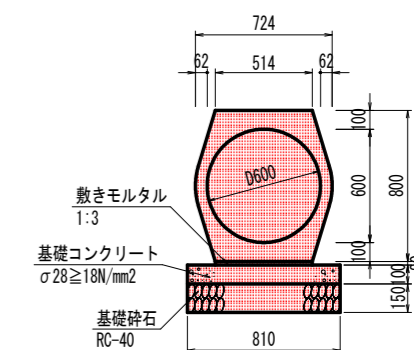
2号集水樹 S=1:30



名称	数量
コンクリート	0.926 m <sup>3</sup>
型枠	8.300 m <sup>2</sup>
基礎砕石	1.960 m <sup>2</sup>
鋼製樹蓋	1 枚



重圧管D600 S=1:20



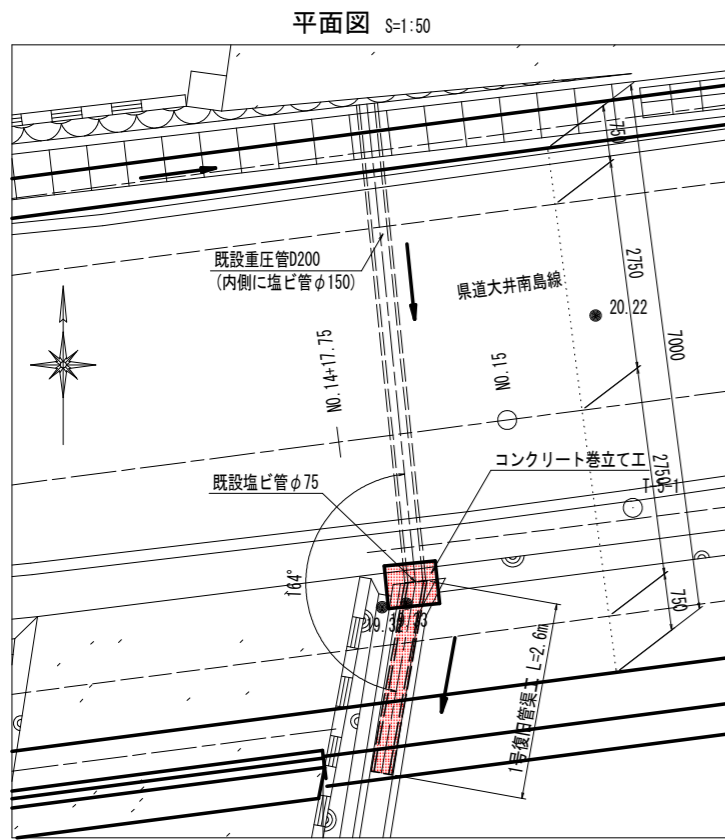
※ 施工前には基礎底面位置で、簡易載荷試験等による許容鉛直支持力の確認を実施すること。

## 当初設計図面

工事名	R6阿土 大井南島線 阿南・楠根 道路改良工事 (担い手確保型)
路線名等	大井南島線
工事箇所	阿南市楠根町南原
図面名	構造図(その1)
縮尺	S=1:100 図面番号 7 / 14
会社名	
事業者名	徳島県南部総合県民局 県土整備部<阿南>

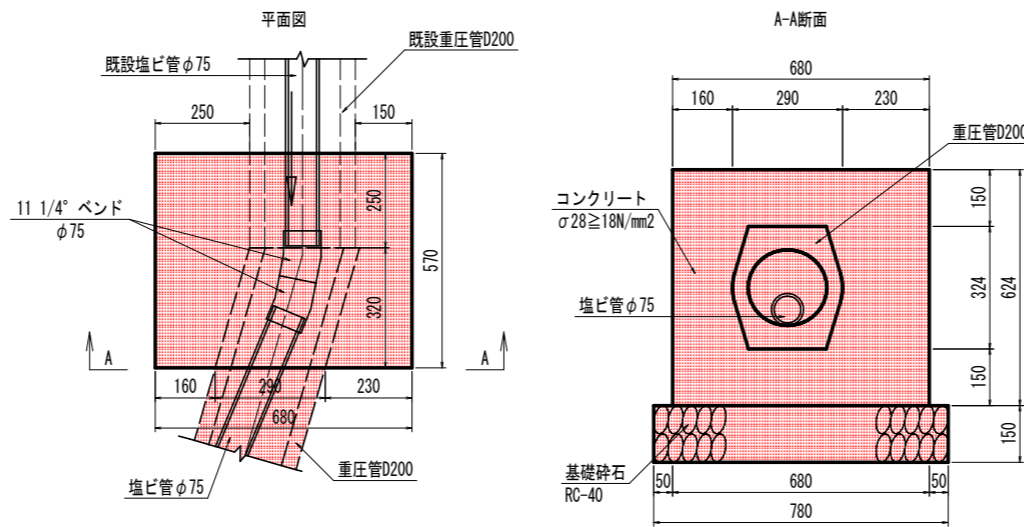
# 構造図(その2)

1号復旧管渠工参考図



※既設重圧管内の塩ビ管については、現地で復旧のこと。

コンクリート巻立て工 S=1:10



コンクリート巻立て工 1式当たり

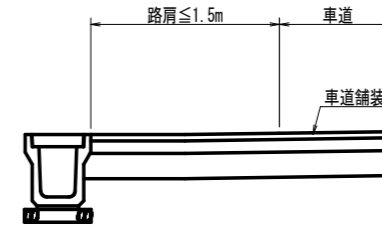
名称	数量	
コンクリート	0.242	m <sup>3</sup>
型枠	1.560	m <sup>2</sup>
基礎砕石	0.523	m <sup>2</sup>

舗装工詳細図

路肩舗装 S=1:30

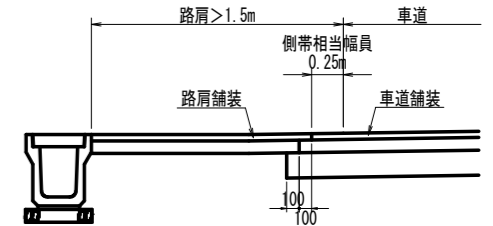
1. 構造物(擁壁・歩道・水路等)隣接部

(1) 路肩幅1.5m以下の場合



- 1) 車道部と同一舗装とする。
- 2) 表層・上下層路盤とも車道部と同時施工とする。

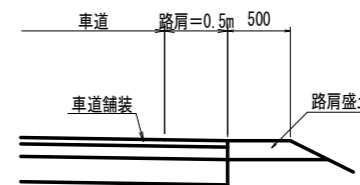
(2) 路肩幅1.5mを超える場合



- 1) 路肩舗装の構成とする。
- 2) 表層・上下層路盤とも別途施工とする。

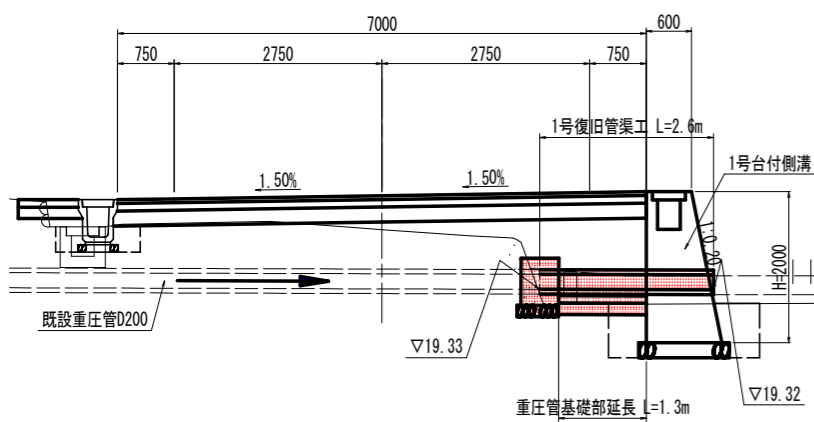
2. 土羽部

※路肩幅は0.5m



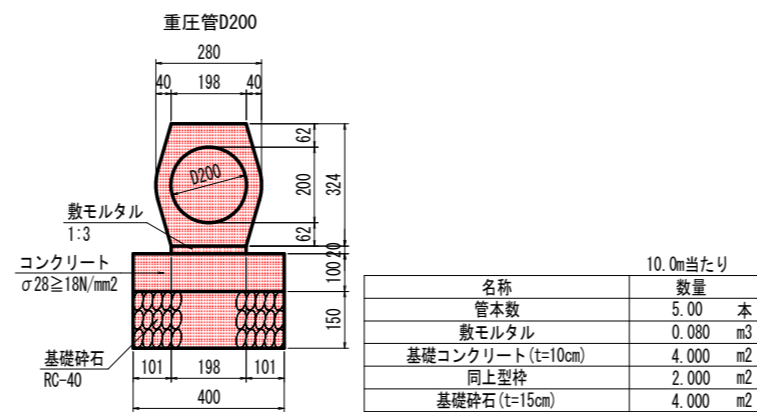
- 1) 車道部と同一舗装とする。
- 2) 表層・上下層路盤とも車道部と同時施工とする。

NO. 14+17.8付近断面 S=1:50



T.P.+17.000

1号復旧管渠工 S=1:10



10.0m当たり

名称	数量
管本数	5.00 本
敷モルタル	0.080 m <sup>3</sup>
基礎コンクリート (t=10cm)	4.000 m <sup>2</sup>
同上型枠	2.000 m <sup>2</sup>
基礎砕石 (t=15cm)	4.000 m <sup>2</sup>

当初設計図面

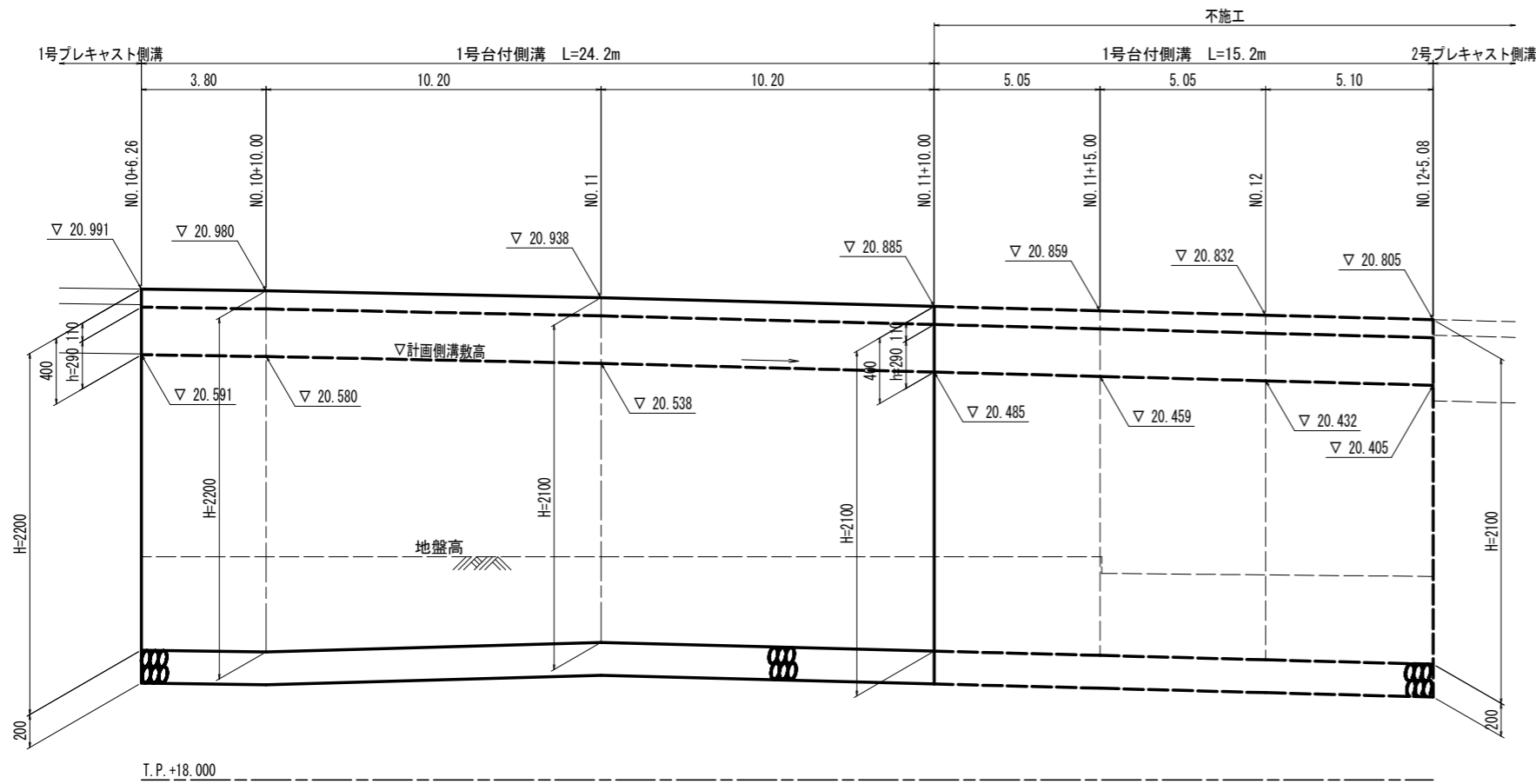
工事名	R6阿土 大井南島線 阿南・楠根 道路改良工事 (担い手確保型)		
路線名等	大井南島線		
工事箇所	阿南市楠根町南原		
図面名	構造図(その2)		
縮尺	S=1:100	図面番号	8 / 14
会社名			
事業者名	徳島県南部総合県民局 県土整備部<阿南>		



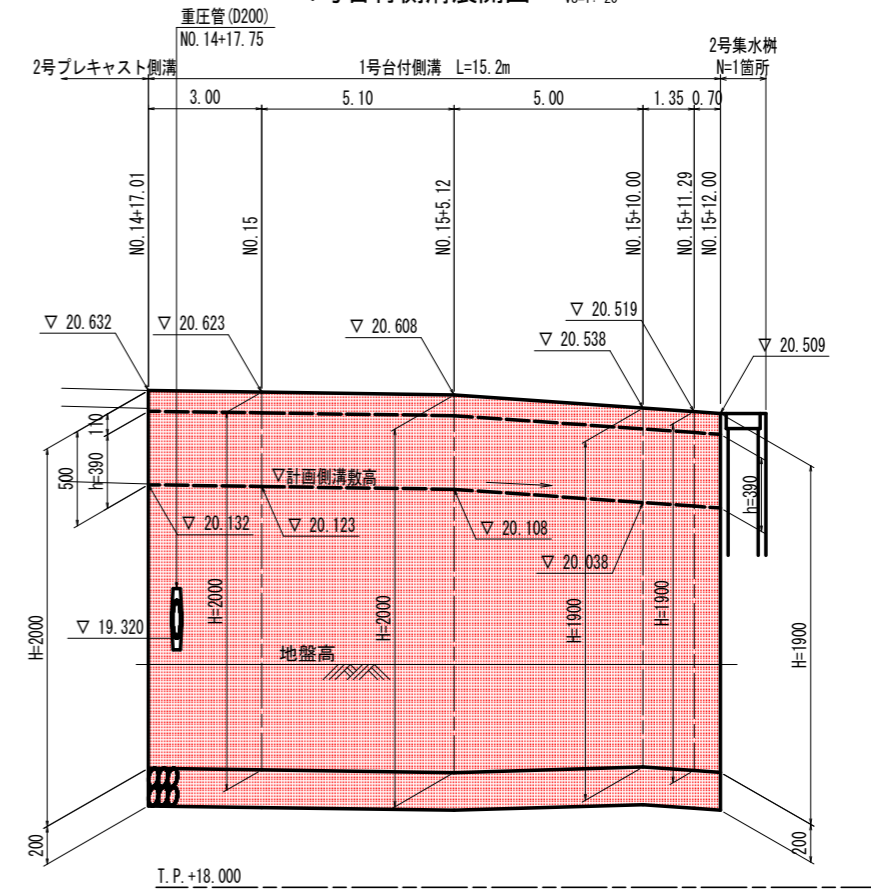
# 排水構造物工展開図

<右側>

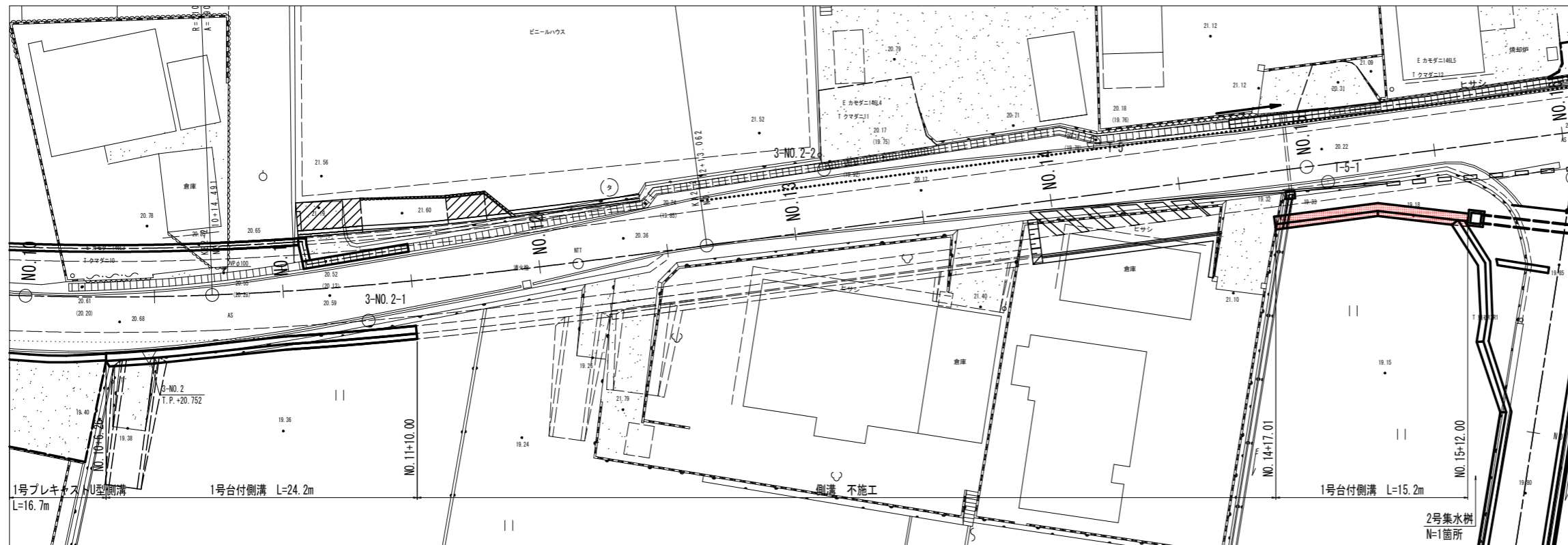
1号台付側溝展開図 HS=1:100 VS=1:20



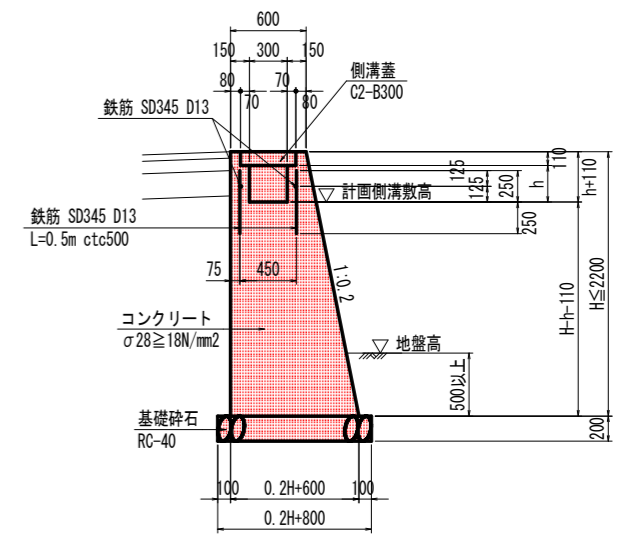
1号台付側溝展開図 HS=1:100 VS=1:20



平面図 S=1:200



1号台付側溝 S=1:30



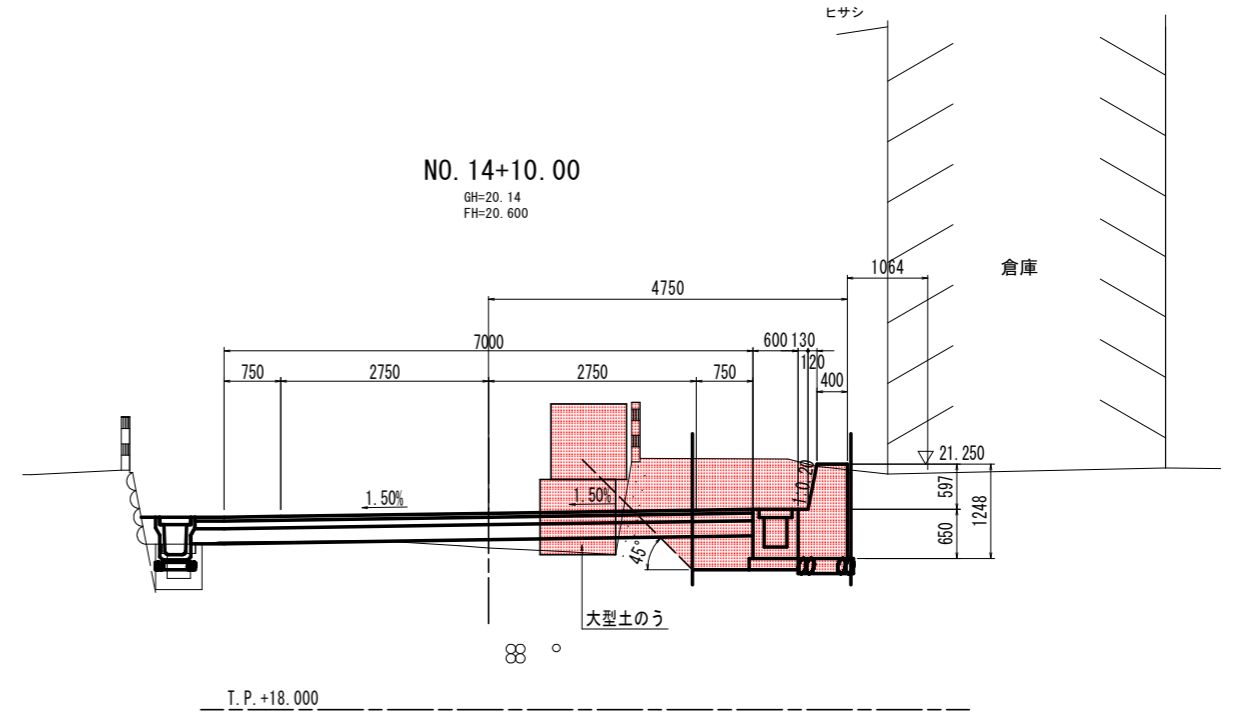
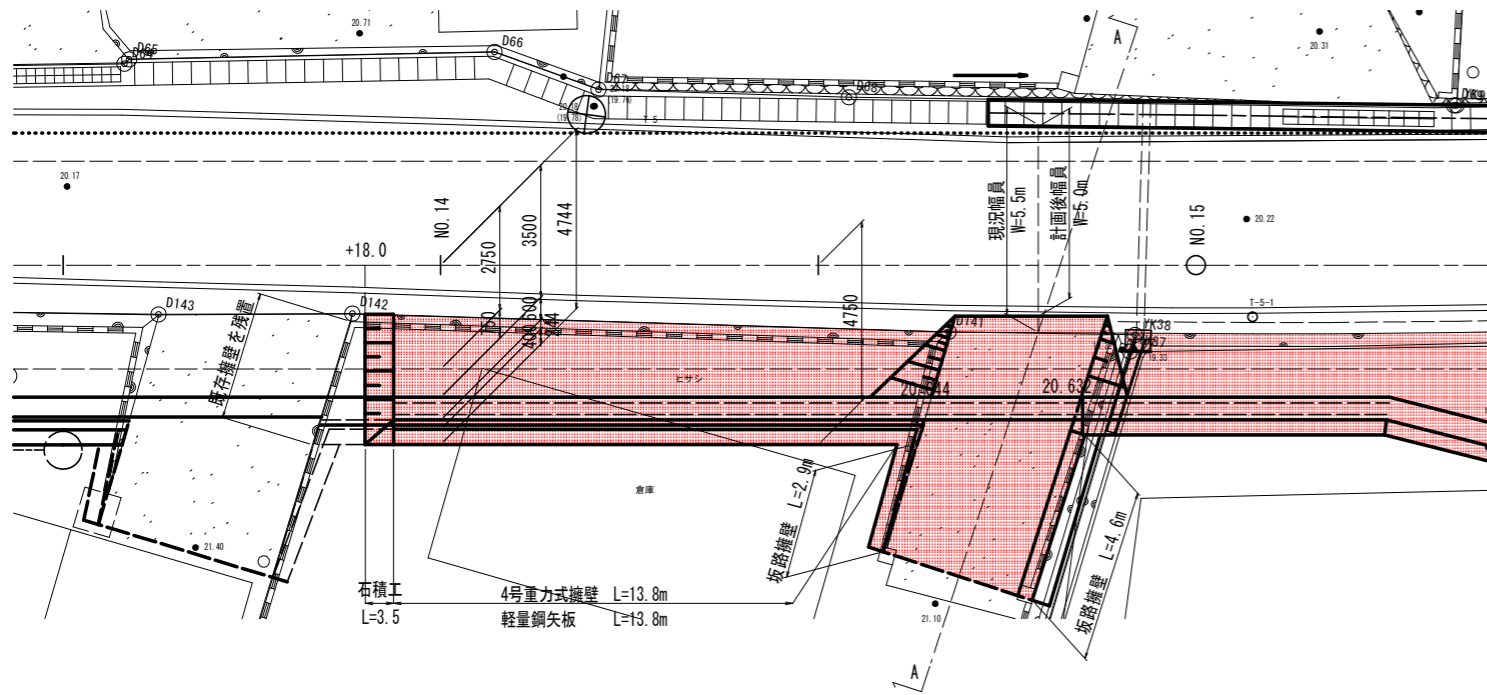
※10mに1箇所、鋼製溝蓋(かさ上げ B300用 T-25 L=1000, t=110)を設置すること  
当初設計図面

工事名	R6阿土 大井南島線 阿南・楠根 道路改良工事 (担い手確保型)	
路線名等	大井南島線	
工事箇所	阿南市楠根町南原	
図面名	排水構造物工展開図	
縮尺	S=1:100	図面番号 9 / 14
会社名		
事業者名	徳島県南部総合県民局 県土整備部<阿南>	

No. 14付近擁壁計画図

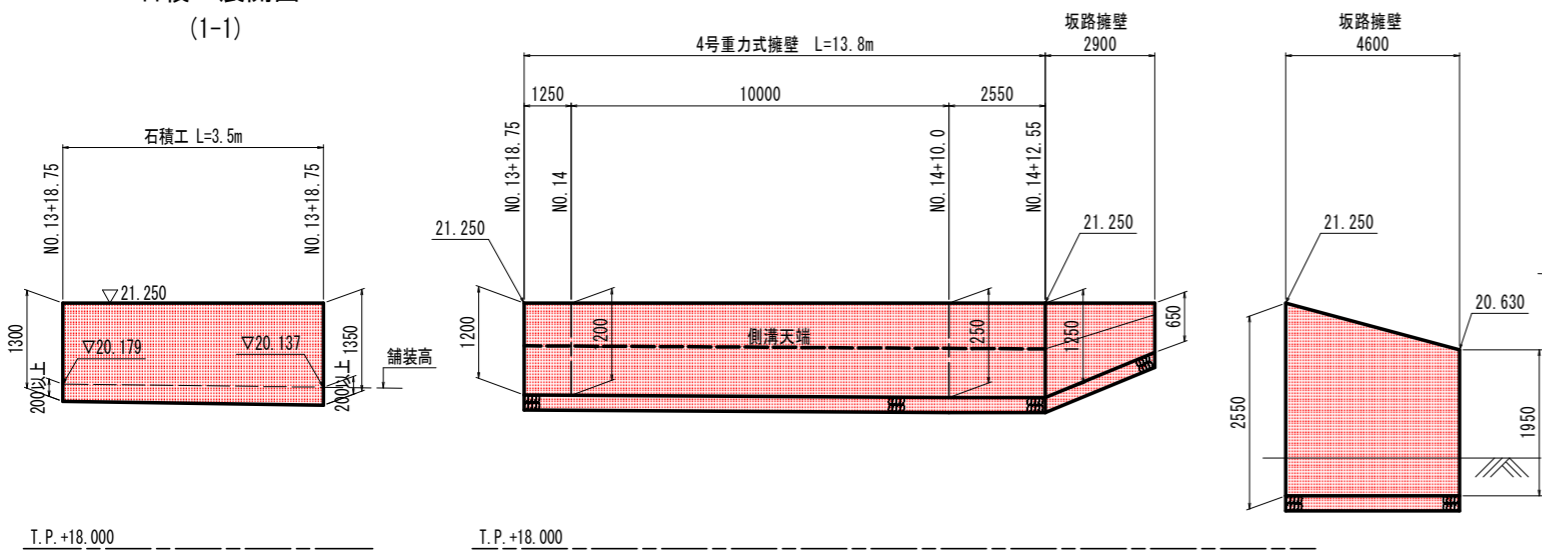
横断面 S=1:50

平面図 S=1:100

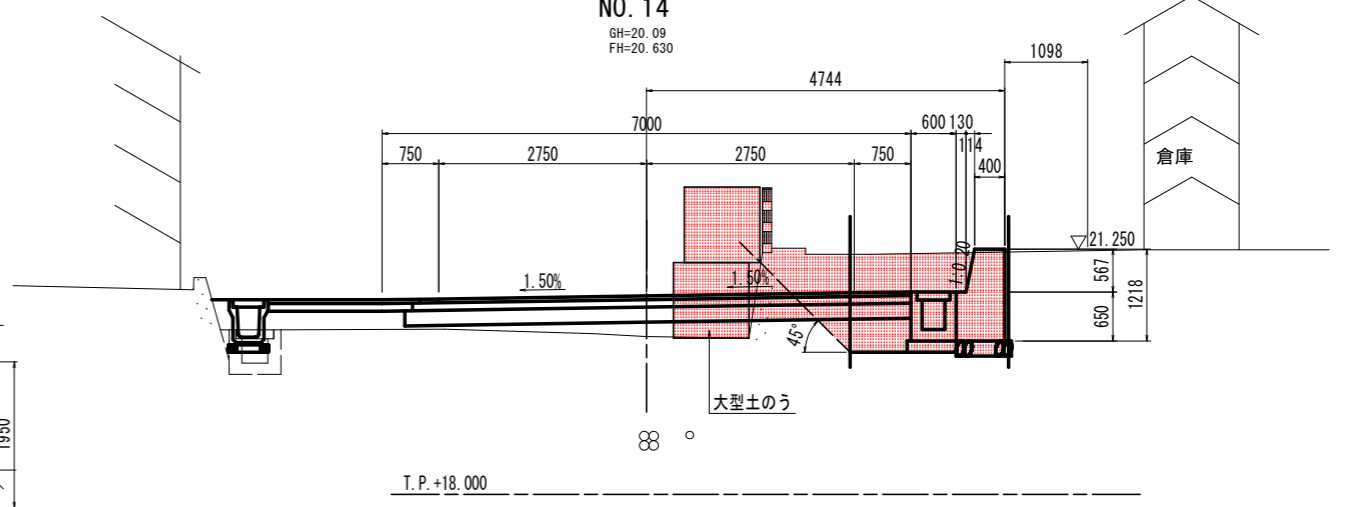


石積工展開図 (1-1)

展開図 HS=1:100 VS=1:50



NO. 14

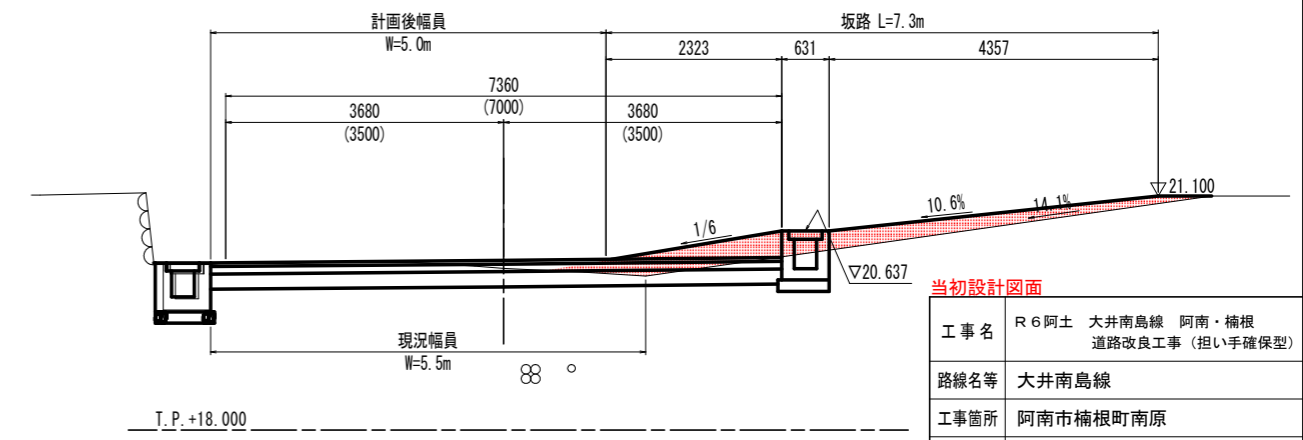
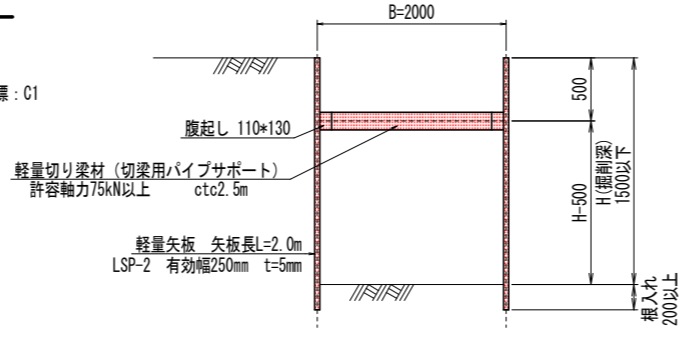
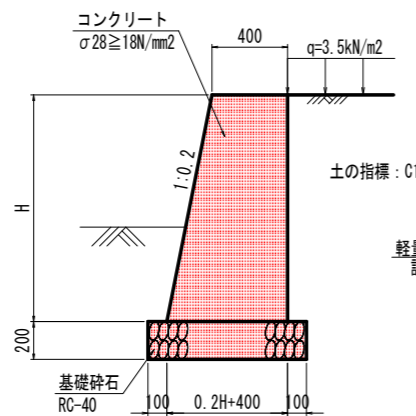
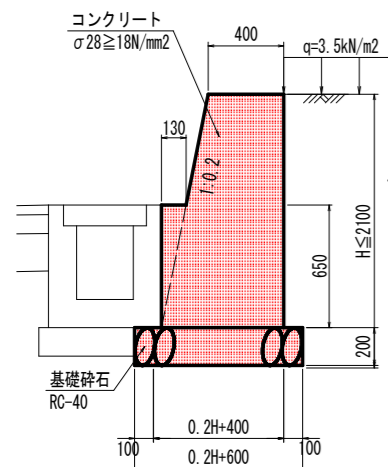


A-A断面図

4号重力式擁壁 S=1:20

坂路擁壁 S=1:20

軽量鋼矢板 S=1:20



当初設計図面

工事名	R6阿土 大井南島線 阿南・楠根 道路改良工事 (担い手確保型)
路線名等	大井南島線
工事箇所	阿南市楠根町南原
図面名	No. 14付近擁壁計画図
縮尺	S=1:100 図面番号 10/14
会社名	
事業者名	徳島県南部総合県民局 県土整備部<阿南>



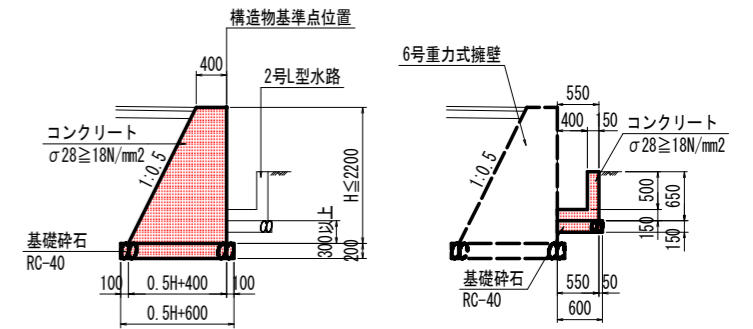
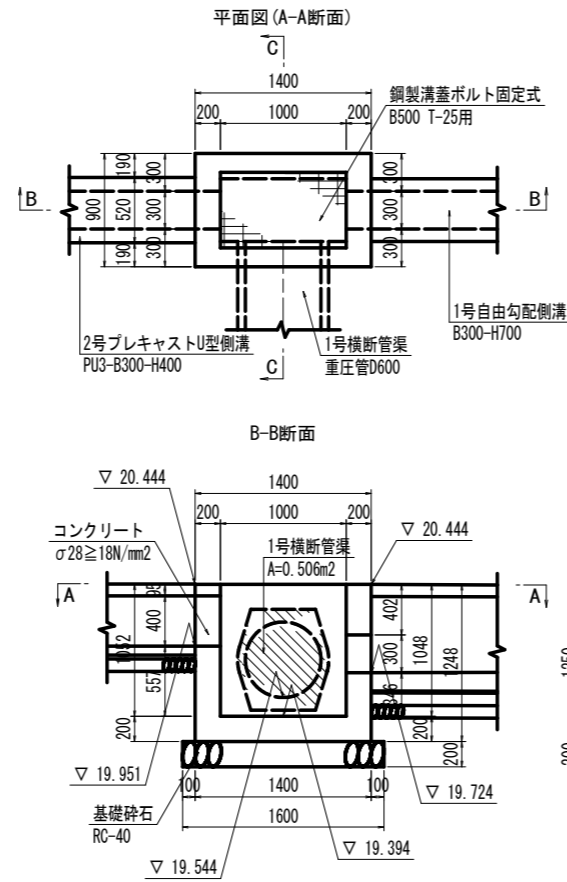
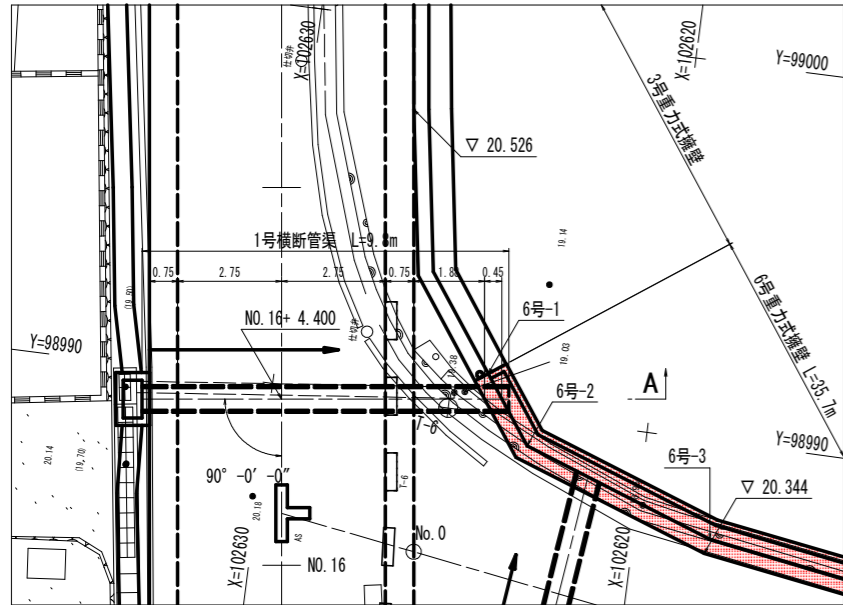
# 市道野尻線交差部詳細図(2)

1号集水樹 S=1:30

6号重力式擁壁 S=1:50

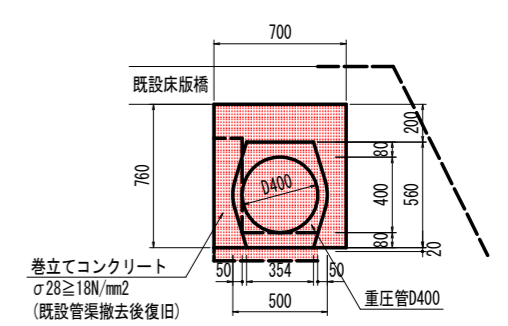
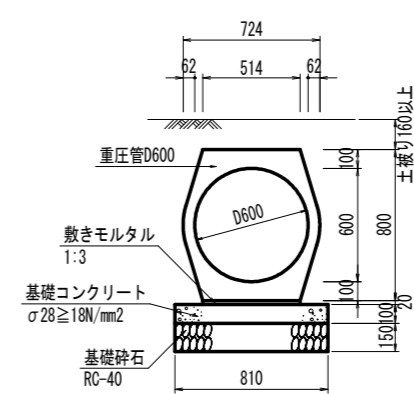
2号L型水路 S=1:50

1号横断管渠 平面図 S=1:100

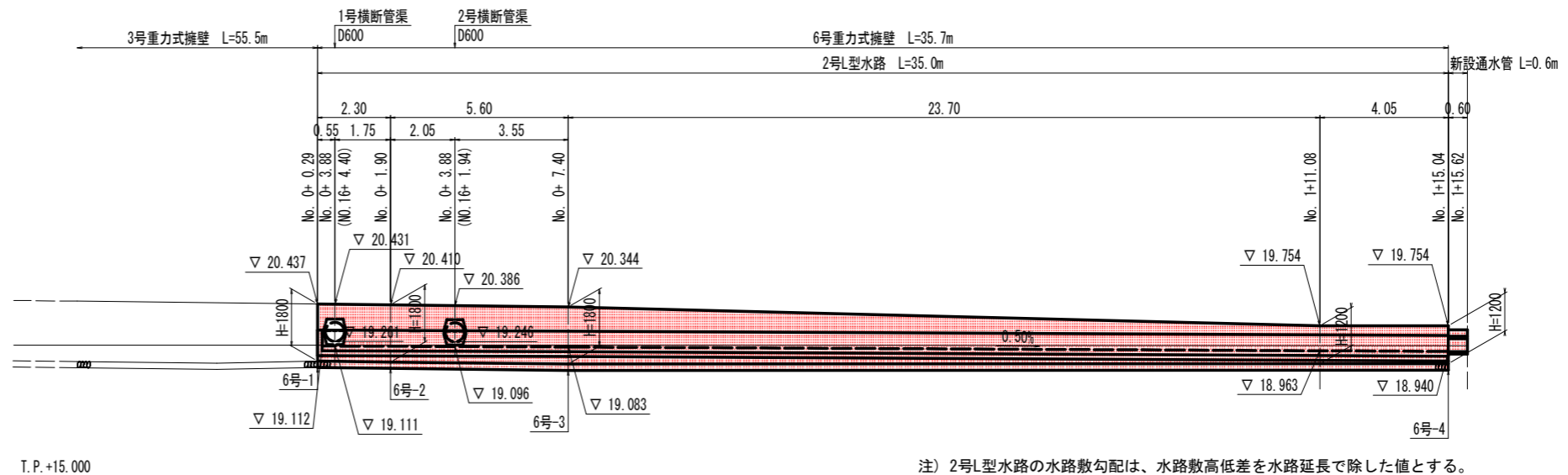


1号横断管渠 S=1:20

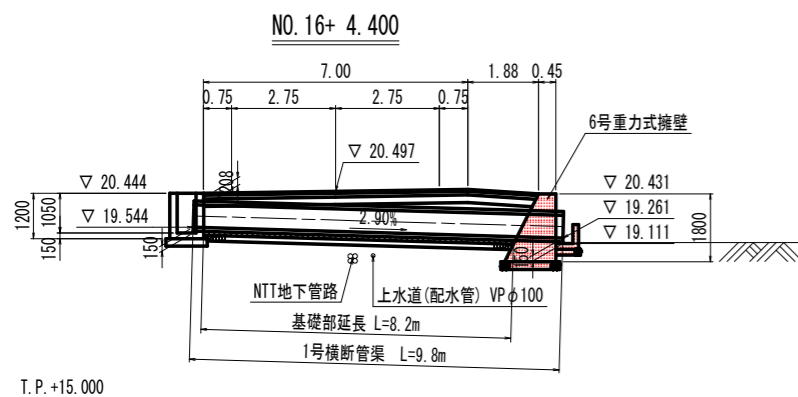
新設通水管 S=1:20



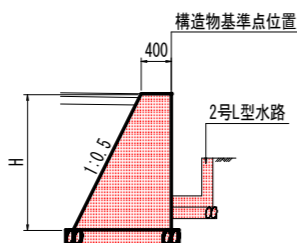
6号重力式擁壁 展開図 S=1:100



1号横断管渠(A-A断面)展開図 S=1:100



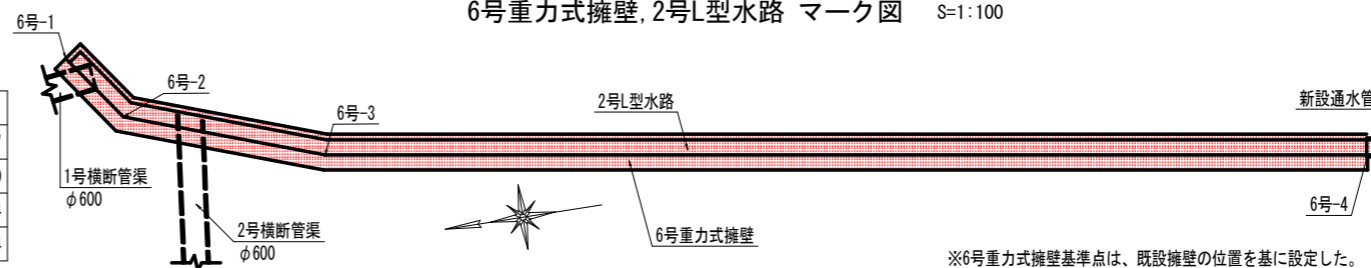
6号重力式擁壁 S=1:50



6号重力式擁壁基準点座標一覧表

点名称	X座標	Y座標	標高
6号-1	102624.374	98990.997	20.437
6号-2	102623.104	98989.233	20.410
6号-3	102617.981	98987.409	20.344
6号-4	102590.709	98983.135	19.754

6号重力式擁壁, 2号L型水路 マーク図 S=1:100



当初設計図面

工事名	R6阿土 大井南島線 阿南・楠根 道路改良工事 (担い手確保型)
路線名等	大井南島線
工事箇所	阿南市楠根町南原
図面名	市道野尻線交差部詳細図(2)
縮尺	S=1:100 図面番号 12/14
会社名	
事業者名	徳島県南部総合県民局 県土整備部<阿南>

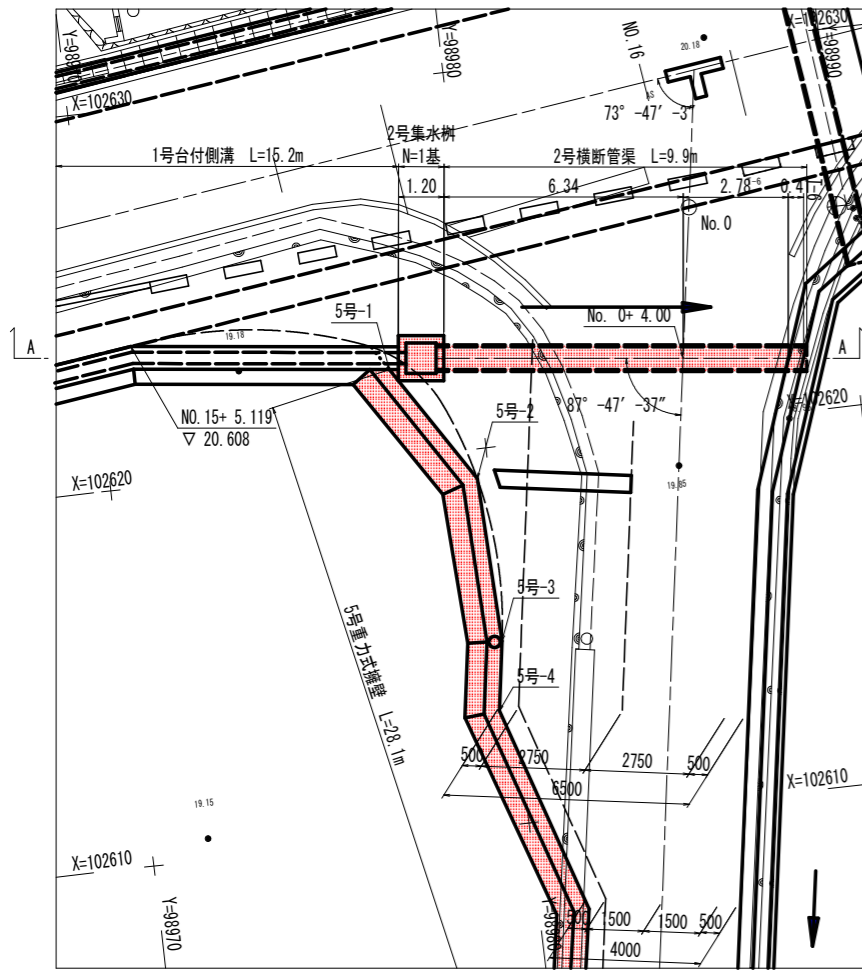
※6号重力式擁壁基準点は、既設擁壁の位置を基に設定した。  
「6号-3」及び「6号-4」の位置は、境界確定後に決定すること。

注) 県道縦断方向に占用埋設物(上水道、NTT地下管路)が通っているため、1号横断管渠施工時等は、十分に注意すること。

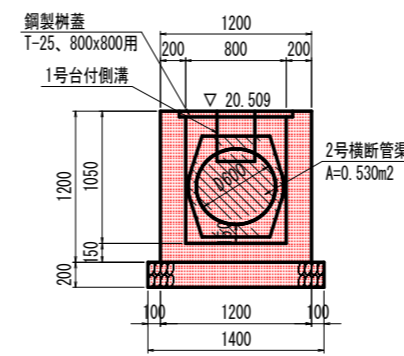
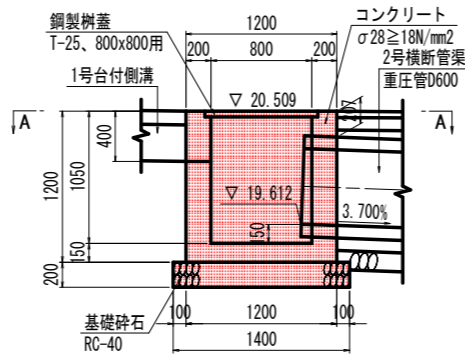
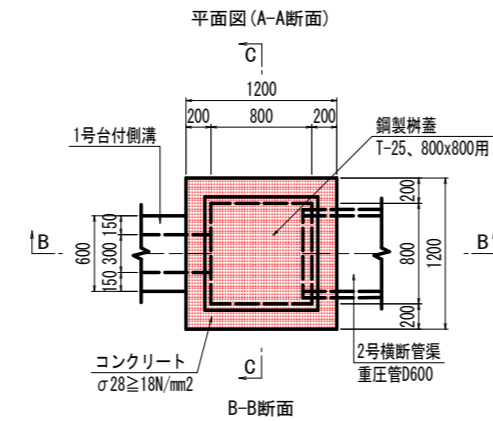
注) 2号L型水路の水路敷勾配は、水路敷高低差を水路延長で除した値とする。

# 市道野尻線交差部詳細図(3)

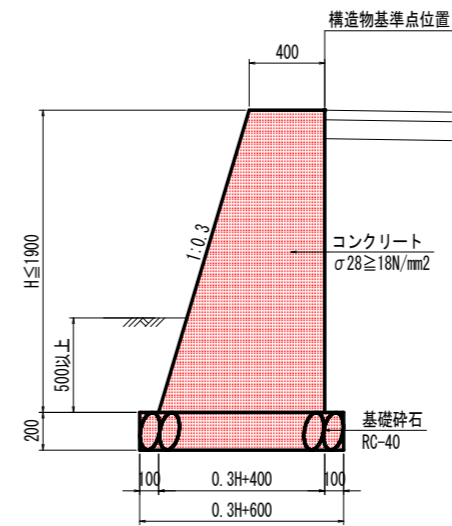
2号横断管渠 平面図 S=1:100



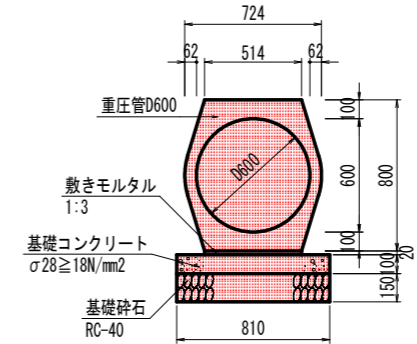
2号集水樹 S=1:20



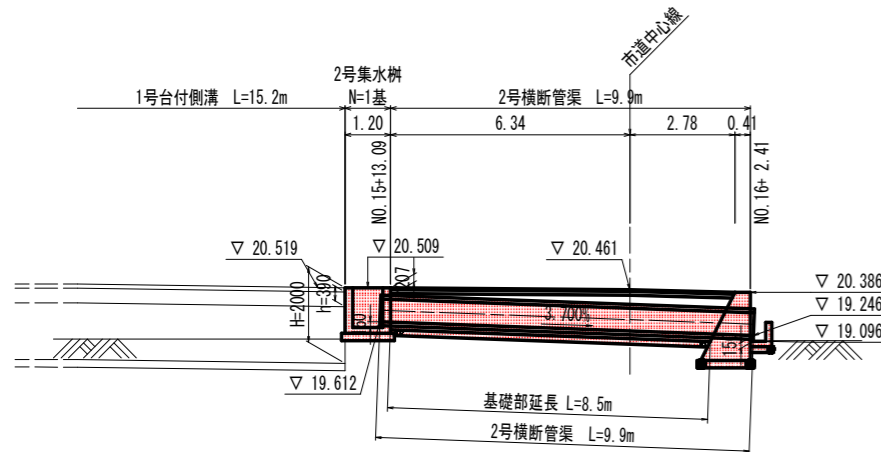
5号重力式擁壁 S=1:20



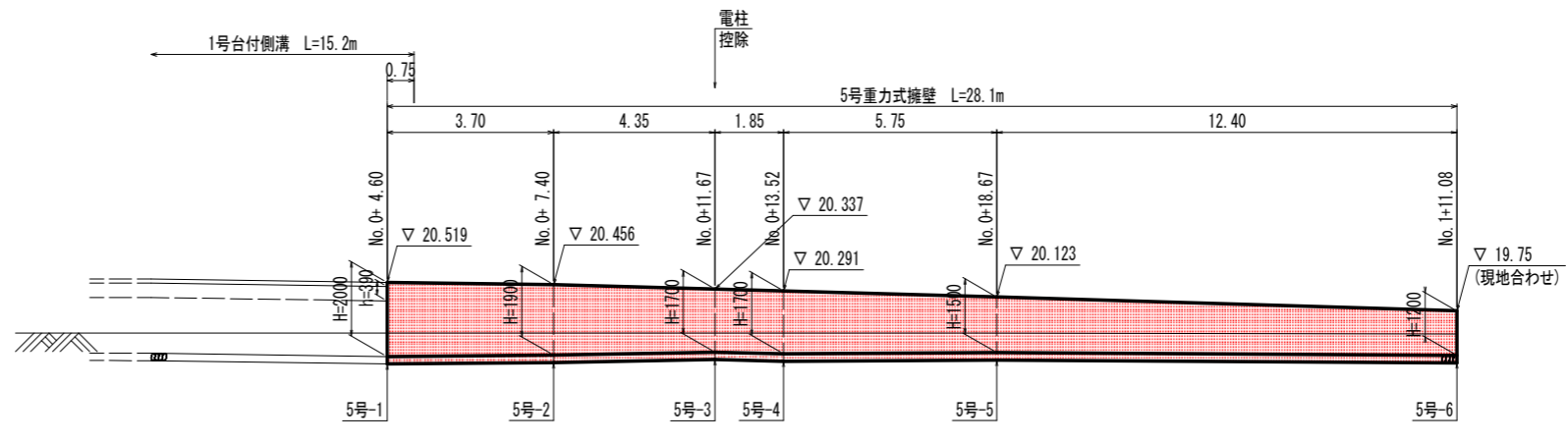
2号横断管渠 S=1:20



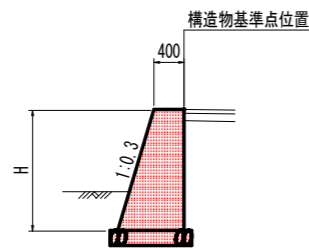
2号横断管渠(A-A断面)展開図 S=1:100



5号重力式擁壁 展開図 S=1:100



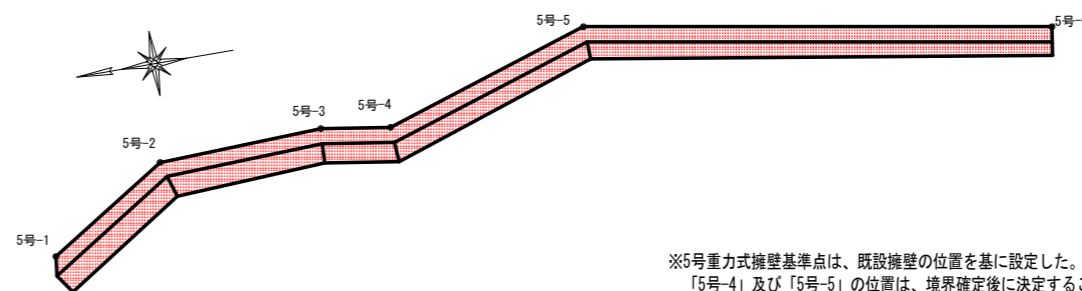
5号重力式擁壁 S=1:20



5号重力式擁壁基準点座標一覧表

点名	X座標	Y座標	標高
5号-1	102622.352	98977.691	20.519
5号-2	102619.210	98979.678	20.456
5号-3	102614.864	98979.841	20.337
5号-4	102613.038	98979.559	20.291
5号-5	102607.554	98981.321	20.140
5号-6	102595.325	98979.217	19.750

5号重力式擁壁 マーク図 S=1:100



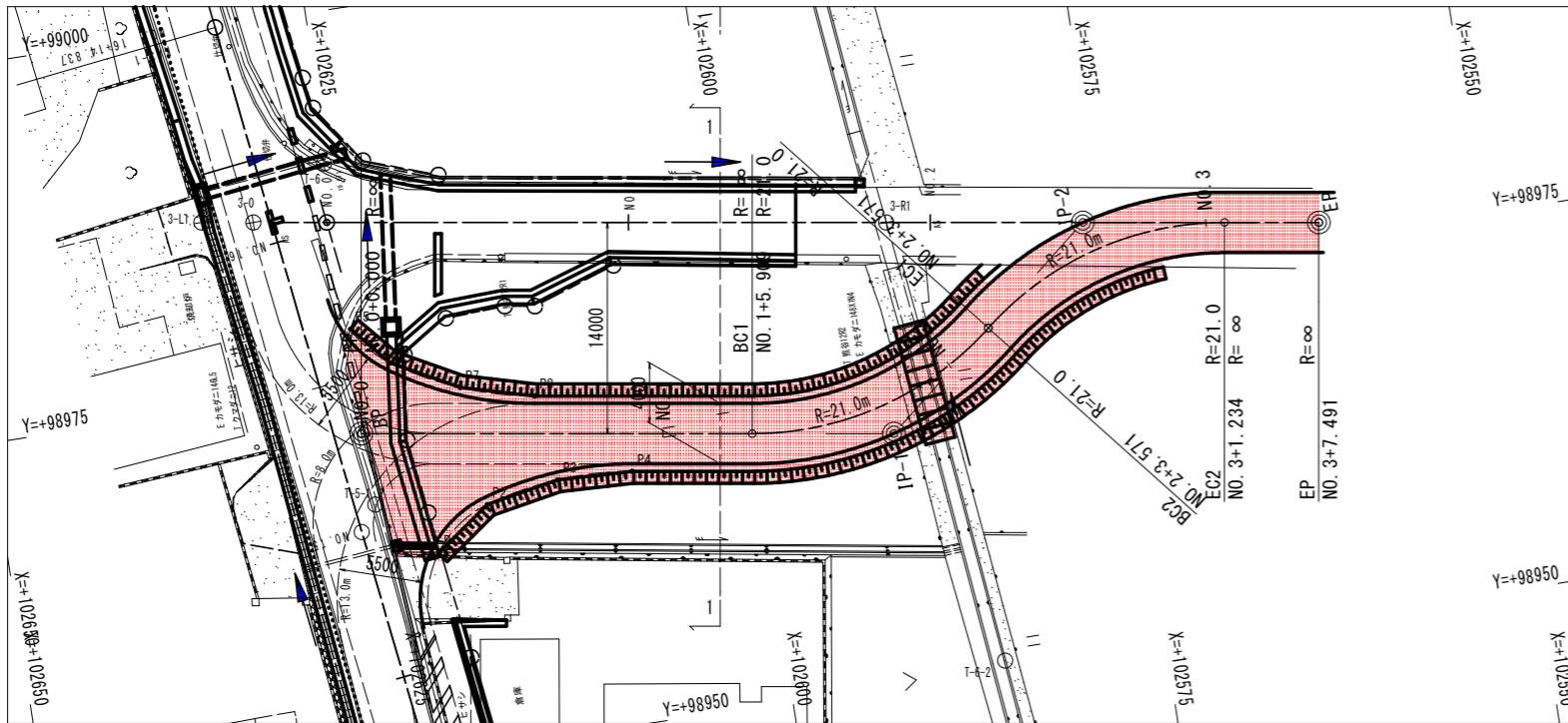
※5号重力式擁壁基準点は、既設擁壁の位置を基に設定した。  
「5号-4」及び「5号-5」の位置は、境界確定後に決定すること。

当初設計図面

工事名	R6阿土 大井南島線 阿南・楠根 道路改良工事 (担い手確保型)		
路線名等	大井南島線		
工事箇所	阿南市楠根町南原		
図面名	市道野尻線交差部詳細図(3)		
縮尺	S=1:100	図面番号	13/14
会社名			
事業者名	徳島県南部総合県民局 県土整備部(阿南)		

# 仮設道路一般図

平面図 S=1:250



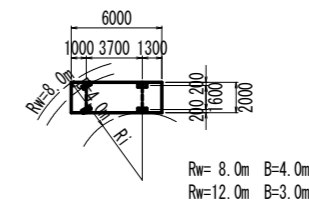
仮設道路主要点一覧表

主要点名称	測点	追加距離	X座標	Y座標	線形要素
BP	NO. 0+ 0.0000	0.0000	102625.5777	98971.8784	R=∞
BC1	NO. 1+ 5.9089	25.9089	102599.9706	98967.9349	R=21.0000
EC1	BC2 NO. 2+ 3.5714	43.5714	102583.4351	98972.4709	R=21.0000
EC2	NO. 3+ 1.2338	61.2338	102566.8995	98977.0070	R=∞
EP	NO. 3+ 7.4908	67.4908	102560.7154	98976.0546	R=∞

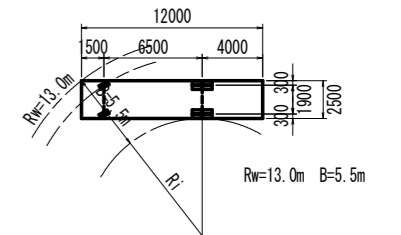
交差点付近路肩位置座標一覧表 (参考)

点名称	X座標	Y座標
P1	102621.721	98963.275
P2	102618.036	98965.962
P3	102613.170	98966.875
P4	102608.224	98966.676
P5	102625.252	98978.842
P6	102622.988	98976.235
P7	102618.622	98973.900
P8	102613.845	98972.601

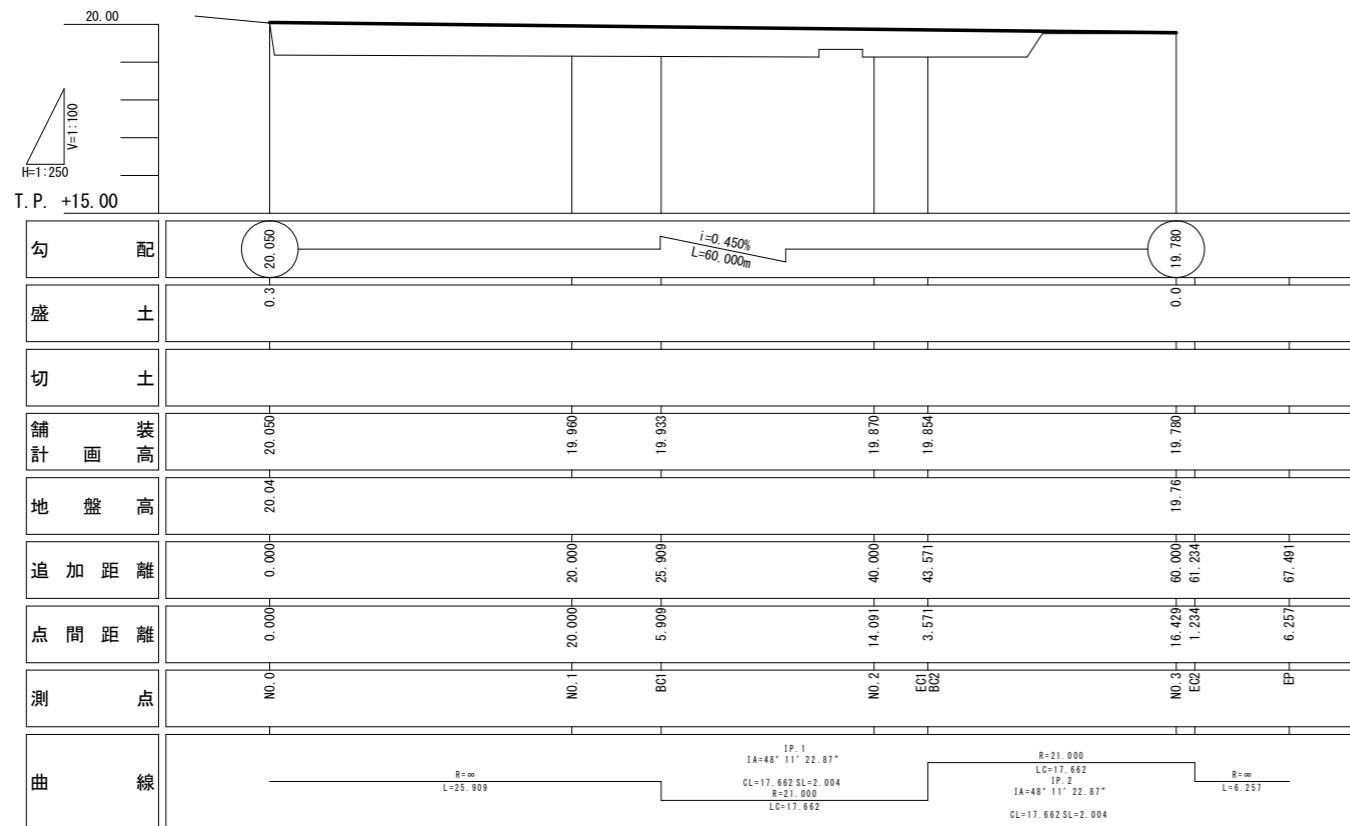
交差点設計対象車両 小型自動車等 S=1:250



交差点設計対象車両 普通自動車 S=1:250

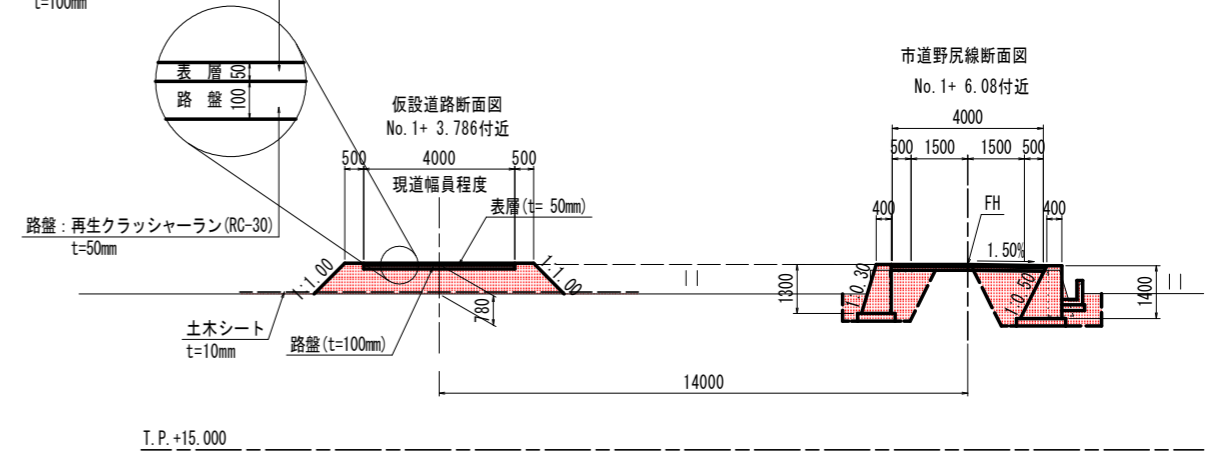


縦断面図 HS=1:250 VS=1:100

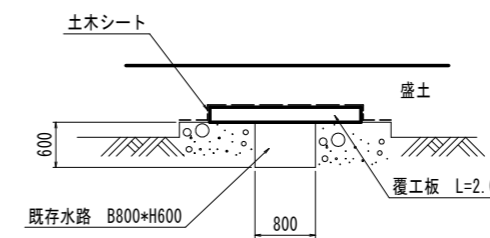


表層: 再生密粒度アスファルト混合物(13) t=100mm

横断面図(1-1) S=1:100



既設水路部仮設計画 S=1:50



当初設計図面

工事名	R6阿土 大井南島線 阿南・楠根 道路改良工事 (担い手確保型)		
路線名等	大井南島線		
工事箇所	阿南市楠根町南原		
図面名	仮設道路一般図		
縮尺	S=1:100	図面番号	14/14
会社名			
事業者名	徳島県南部総合県民局 県土整備部<阿南>		